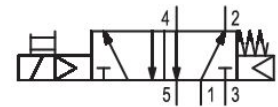


Serie WV02

Las válvulas de corredera AVENTICS serie WV02 con carcasa de aluminio anodizado ofrecen tiempos más cortos y presiones más bajas de conmutación y, a la vez, ofrecen un consumo menor de energía gracias a una junta con un coeficiente de baja fricción.



Datos técnicos

Sector	Industria
Accionamiento	eléctrico
Tipo de válvula	Válvula de corredera manual, solapamiento positivo
Principio de obturación	hermetizante suave
Tipo de conexión	Conexión tubo
Accionamiento auxiliar manual	no encajando
Conexión de aire comprimido entrada	G 1/8
conexión de aire comprimido salida	G 1/8
Caudal nominal Qn	500 l/min
Presión de funcionamiento mín.	2 bar
Presión de funcionamiento máx.	10 bar
Presión de pilotaje mín.	2 bar
Presión de pilotaje máx.	10 bar
Conexión eléctrica tipo	Enchufe

Attacco elettrico tamaño	ISO 15217, forma C
Norma conexión electr.	ISO 15217
Tipo de protección con conexión	IP65
Tensión de servicio	24 V DC
Tensión de servicio DC	24 V
Tolerancia de tensión DC	-10% / +10%

Pilotaje	interior
Anchura de bobina	15 mm
Anchura de válvula de pilotaje previo	15 mm
Consumo de potencia DC	1 W

Duración de conexión	100 %
Tiempo de conexión típ.	12 ms
Tiempo de desconexión típ.	16 ms

Temperatura ambiente mín.	0 °C
Temperatura ambiente máx.	50 °C
Temperatura del medio mín.	0 °C
Temperatura del medio máx.	60 °C
Fluido	Aire comprimido
Contenido de aceite del aire comprimido min.	0 mg/m ³
Contenido de aceite del aire comprimido máx.	5 mg/m ³
Tamaño de partículas máx.	5 µm

Montaje en regleta de conexión en batería	Regleta PRS
Tornillos de fijación	M3
Peso	0.11 kg

Material

Material carcasa	Aluminio
Superficie Carcasa	anodizado
Material juntas	Caucho de acrilnitrilo-butadieno hidrogenado
Material casquillo roscado	Aluminio
Material placa frontal	Poliamida
N° de material	0820038103

Información técnica

La presión de pilotaje mín. debe alcanzarse, ya que, de lo contrario, podrían producirse conexiones erróneas y, dado el caso, un fallo de válvulas.

El punto de condensación de presión se debe situar como mínimo 15 °C por debajo de la temperatura ambiental y del medio, y debe ser como máx. de 3 °C .

El contenido de aceite del aire comprimido debe permanecer constante durante toda la vida útil.

Utilice solo aceites permitidos por AVENTICS. Encontrará más información en el documento "Información técnica" (disponible en el <https://www.emerson.com/en-us/support>).

Dimensiones

