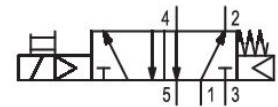


Serie WV02

Le valvole a spola serie WV02 AVENTICS con custodia in alluminio anodizzato offrono tempi di commutazione brevi e bassa pressione di commutazione, con un minore consumo energetico, grazie a una tenuta con coefficiente di attrito ridotto.



Dati tecnici

Settore

Industria

Azionamento

elettrico

Tipo di valvola

Valvola a cassetto sovrapposizione positiva

Elemento di comando

monostabile

Principio di tenuta

con chiusura non a tenuta

Tipo di raccordo

raccordo a compressione

Azionamento manuale

senza ritenzione

Attacco aria compressa ingresso

G 1/8

attacco aria compressa uscita

G 1/8

Portata nominale Qn

500 l/min

Pressione di esercizio min.

2 bar

Pressione di esercizio max

10 bar

pressione di pilotaggio min.

2 bar

Pressione di pilotaggio max.

10 bar

Attacco elettrico tipo

Connettore

Valvola 5/2, Serie WV02

0820038101

Serie WV02

2024-02-15

| | |
|----------------------------------|--------------------|
| Attacco elettrico taglia | ISO 15217, forma C |
| Connessione elettrica a norma | ISO 15217 |
| Tipo di protezione con raccordo | IP65 |
| Tensione di esercizio | 230 V AC |
| Tensione di esercizio AC a 50 Hz | 230 V |
| Tolleranza tensione AC 50 Hz | -10% / +10% |
| Tensione di esercizio AC a 60 Hz | 230 V |
| Tolleranza tensione AC 60 Hz | -10% / +10% |

| | |
|-------------------------------|---------|
| Pilotaggio | interno |
| Larghezza della bobina | 15 mm |
| Larghezza valvola pilota | 15 mm |
| Potenza di ritenuta AC 50 Hz | 1.6 VA |
| Potenza di ritenuta AC 60 Hz | 1.4 VA |
| Potenza d'inserzione AC 50 Hz | 2.2 VA |
| Potenza d'inserzione AC 60 Hz | 2 VA |

| | |
|-------------------------------|-------|
| Rapporto d'inserzione | 100 % |
| Tempo d'inserzione tipico | 11 ms |
| Tempo di disinserzione tipico | 14 ms |

| | |
|--|---------------------|
| Temperatura ambiente min. | 0 °C |
| Temperatura ambiente max. | 50 °C |
| Temperatura del fluido min. | 0 °C |
| Temperatura del fluido max. | 60 °C |
| Fluido | Aria compressa |
| Contenuto di olio dell'aria compressa min. | 0 mg/m ³ |
| Contenuto di olio dell'aria compressa max. | 5 mg/m ³ |
| Dimensione max. particella | 5 µm |

| | |
|---|--------------|
| Montaggio su base di collegamento in batteria | Listello PRS |
| Viti di fissaggio | M3 |
| Peso | 0.11 kg |

Materiale

| | |
|----------------------------|--|
| Materiale corpo | Alluminio |
| Superficie Corpo | anodizzato |
| Materiale guarnizioni | Gomma acrilonitrile-butadiene idrogenata |
| Materiale boccia filettata | Alluminio |

Materiale piastra frontale

Poliammide

Codice

0820038101

Informazioni tecniche

Non è consentito non raggiungere la pressione di pilotaggio min., poiché altrimenti è possibile che si verifichino commutazioni errate ed eventualmente guasti alle valvole!

Il punto di rugiada in pressione deve essere inferiore alla temperatura ambiente e a quella del fluido di almeno 15 °C e non superare il valore di 3 °C .

Il contenuto di olio dell'aria compressa deve rimanere costante per tutta la durata.

Utilizzare esclusivamente oli omologati da AVENTICS. Per maggiori informazioni consultare il documento "Informazioni tecniche" (disponibile nel <https://www.emerson.com/en-us/support>).

Dimensioni

