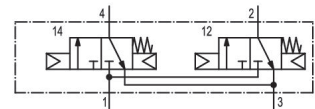
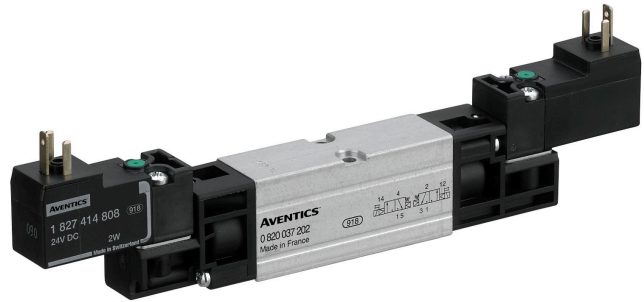


AVENTICS Serie CD02-AL Standardisierte Ventilsysteme (ISO 15407-1)

Die AVENTICS Serie CD02-AL entspricht ISO 15407-1. Die vorgesteuerten Ventile mit einer Durchflussrate von bis zu 650 l/Min bestehen aus einem robusten Aluminiumgehäuse und sind mit individuellen Verbindungsplatten sowie einem Ventilsystem erhältlich.



Technische Daten

Branche	Industrie
Betätigung	elektrisch
Nenndurchfluss Qn	450 l/min
Ausführung	NC/NC
Druckluftanschluss Ausgang	Grundplatte VDMA 02
Betriebsdruck min.	2.2 bar
Betriebsdruck max.	10 bar
Handhilfsbetätigung	nicht rastend
Elektrischer Anschluss	2
Elektrischer Anschluss Typ	Stecker
Elektrischer Anschluss Größe	ISO 15217, Form C
Dichtprinzip	weich dichtend
Vorsteuerung	extern
Normen	ISO 15407-1
Vorsteuerventilbreite	15 mm
Bauart Ventil	Schieberventil, überschneidungsfrei
Verblockungsprinzip	Grundplattenprinzip mehrfach
Anschlussart	Plattenanschluss
Druckluftanschluss Eingang	Grundplatte VDMA 02

Druckluftanschluss Entlüftung	Grundplatte VDMA 02
Druckluftanschluss Vorsteuerung Entlüftung	Grundplatte VDMA 02
Ausstattung Basisventil	Basisventil ohne Vorsteuerventil
Baugröße	18 mm
Steuerdruck min.	2.2 bar
Steuerdruck max.	10 bar
Umgebungstemperatur min.	0 °C
Umgebungstemperatur max.	50 °C
Mediumstemperatur min.	0 °C
Mediumstemperatur max.	60 °C
Medium	Druckluft
Norm elektr. Anschluss	ISO 15217
Schutzart mit Anschluss	IP65
Schutzart	IP54
Einschaltdauer	100 %
Befestigungsschrauben	M3
Gewicht	0.1 kg
Werkstoff Gehäuse	Aluminium
Werkstoff Dichtungen	Acrylnitril-Butadien-Kautschuk Hydrierter Acrylnitril-Butadien-Kautschuk
Werkstoff Frontplatte	Polyamid
Materialnummer	0820037907

Technische Informationen

Der min. Steuerdruck darf nicht unterschritten werden, da es sonst zu Fehlschaltungen und ggf. Ventilausfall kommen kann!

Der Drucktaupunkt muss mindestens 15 °C unter der Umgebungs- und Mediumstemperatur liegen und darf max. 3 °C betragen.

Der Ölgehalt der Druckluft muss über die gesamte Lebensdauer konstant bleiben.

Verwenden Sie ausschließlich von AVENTICS zugelassene Öle. Weitere Informationen finden Sie im Dokument „Technische Informationen“ (erhältlich im <https://www.emerson.com/de-de/support>).

2 x 3/2-Wegeventil, Serie CD02-AL

2024-02-02

0820037907

Abmessungen

