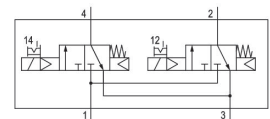
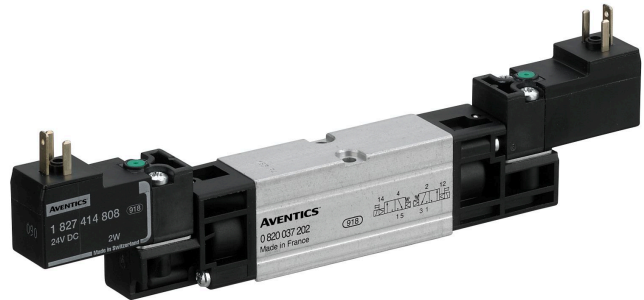


## AVENTICS Serie CD02-AL Standardisierte Ventilsysteme (ISO 15407-1)

Die AVENTICS Serie CD02-AL entspricht ISO 15407-1. Die vorgesteuerten Ventile mit einer Durchflussrate von bis zu 650 l/Min bestehen aus einem robusten Aluminiumgehäuse und sind mit individuellen Verbindungsplatten sowie einem Ventilsystem erhältlich.



## Technische Daten

Branche	Industrie
Betätigung	elektrisch
Nenndurchfluss Qn	450 l/min
Ausführung	NC/NC
Druckluftanschluss Ausgang	Grundplatte VDMA 02
Betriebsdruck min.	2.2 bar
Betriebsdruck max.	10 bar
Betriebsspannung	24 V DC
Betriebsspannung DC	24 V
Spannungstoleranz DC	-10% / +10%
Handhilfsbetätigung	rastend
Elektrischer Anschluss	2
Elektrischer Anschluss Typ	Stecker
Elektrischer Anschluss Größe	ISO 15217, Form C
Dichtprinzip	weich dichtend
Vorsteuerung	intern
Normen	ISO 15407-1
Vorsteuerventilbreite	15 mm
Bauart Ventil	Schieberventil, überschneidungsfrei

Verblockungsprinzip	Grundplattenprinzip mehrfach
Anschlussart	Plattenanschluss
Druckluftanschluss Eingang	Grundplatte VDMA 02
Druckluftanschluss Entlüftung	Grundplatte VDMA 02
Druckluftanschluss Vorsteuerung Entlüftung	Grundplatte VDMA 02
Leistungsaufnahme DC	2 W
Baugröße	18 mm
Steuerdruck min.	2.2 bar
Steuerdruck max.	10 bar
Umgebungstemperatur min.	0 °C
Umgebungstemperatur max.	50 °C
Mediumstemperatur min.	0 °C
Mediumstemperatur max.	60 °C
Medium	Druckluft
Max. Partikelgröße	5 µm
Ölgehalt der Druckluft min.	0 mg/m <sup>3</sup>
Ölgehalt der Druckluft max.	5 mg/m <sup>3</sup>
Norm elektr. Anschluss	ISO 15217
Schutzart mit Anschluss	IP65
Einschaltdauer	100 %
typ. Einschaltzeit	12 ms
typ. Ausschaltzeit	24 ms
Befestigungsschrauben	M3
Gewicht	0.16 kg
Werkstoff Gehäuse	Aluminium
Werkstoff Dichtungen	Acrylnitril-Butadien-Kautschuk Hydrierter Acrylnitril-Butadien-Kautschuk
Werkstoff Frontplatte	Polyamid
Materialnummer	0820037302

## Technische Informationen

Der min. Steuerdruck darf nicht unterschritten werden, da es sonst zu Fehlschaltungen und ggf. Ventilausfall kommen kann!

Der Drucktaupunkt muss mindestens 15 °C unter der Umgebungs- und Mediumstemperatur liegen und darf max. 3 °C betragen.

Der Ölgehalt der Druckluft muss über die gesamte Lebensdauer konstant bleiben.

Verwenden Sie ausschließlich von AVENTICS zugelassene Öle. Weitere Informationen finden Sie im Dokument „Technische Informationen“ (erhältlich im <https://www.emerson.com/de-de/support>).

# 2 x 3/2-Wegeventil, Serie CD02-AL

2023-12-13

0820037302

## Abmessungen

