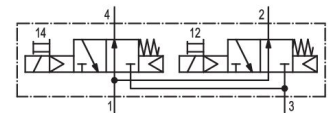


0820037227

AVENTICS série CD02-AL Sistemas de válvulas padronizados (ISO 15407-1)

AVENTICS série CD02-AL cumpre a norma ISO 15407-1. As válvulas de pilotagem com vazão de até 650 l/min consistem em um corpo de alumínio robusto e estão disponíveis com uma placa de conexão individual, bem como um sistema de válvulas.



Dados técnicos

Setor	Indústria
acionamento	elétrico
Fluxo nominal Qn	450 l/min
Modelo	NA/NA
conexão de ar comprimido saída	Placa básica VDMA 02
Pressão de operação mín.	2.2 bar
Pressão de operação máx	10 bar
Tensão de operação	24 V CC
Tensão de acionamento DC	24 V
Tolerância de tensão CC	-10% / +10%
Acionamento manual auxiliar	não retentor
Conexão elétrica	2
Conexão elétrica tipo	Conector
Conexão elétrica tamanho	ISO 15217, formato C
Princípio de estanquidade	com vedação mole
Comando piloto	interno
Normas	ISO 15407-1
Largura da válvula piloto	15 mm
Tipo de construção válvula	Válvula corredeira, sobreposição positiva

Princípio de bloqueio	princípio de placas básicas múltiplo
Tipo de conexão	conexão de placa
Conexão de ar comprimido entrada	Placa básica VDMA 02
Saída de ar da conexão de ar comprimido	Placa básica VDMA 02
Conexão de ar comprimido pilotaje exaustão de ar	Placa básica VDMA 02
Consumo de corrente DC	1 W
Consumo de corrente	Baixo consumo de corrente
tamanho	18 mm
Pressão de comando mín.	2.2 bar
Pressão de comando máx.	10 bar
Temperatura ambiente mín.	0 °C
Temperatura ambiente máx.	50 °C
Temperatura mín. do#fluido.	0 °C
Temperatura máx. do#fluido.	60 °C
Fluido	Ar comprimido
Tamanho máx. da partícula	5 µm
Teor de óleo do ar comprimido min.	0 mg/m ³
Teor de óleo do ar comprimido máx.	5 mg/m ³
Norma conexão elétrica	ISO 15217
Tipo de proteção com conexão	IP65
Duração de ligação	100 %
Tempo tip. de ligação	12 ms
Tempo tip. de desligamento	24 ms
Parafusos de fixação	M3
Peso	0.16 kg
Material de caixa	Alumínio
Material de vedações	Borracha de acrilonitrila butadieno Borracha hidrogenada de acrilonitrila butadieno
Material placa dianteira	Poliamida
Nº de material	0820037227

Informações técnicas

A pressão de comando mínima deve ser alcançada, caso contrário podem ser verificadas comutações incorretas e, eventualmente, falha nas válvulas!

O ponto de condensação de pressão deve ser pelo menos 15 °C abaixo da temperatura ambiente e do fluido e um máximo de 3 °C .

O teor de óleo do ar comprimido deve permanecer constante durante toda a vida útil.

Por favor, use exclusivamente óleos autorizados pela AVENTICS. Para mais informações consulte o documento "Informações técnicas" (disponíveis no <https://www.emerson.com/en-us/support>).

2 x válvula direcional 3/2, Série CD02-AL

2023-12-13

0820037227

Dimensões

