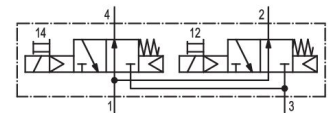


## Sistemi di valvole standardizzati AVENTICS serie CD02-AL (ISO 15407-1)

La serie CD02-AL AVENTICS è conforme a ISO 15407-1. Le valvole a controllo pilotato con portata fino a 650 l/min sono costituite da un robusto corpo in alluminio e sono disponibili con una piastra di collegamento singola e come sistema valvole.



## Dati tecnici

Settore	Industria
Azionamento	elettrico
Portata nominale Qn	450 l/min
Esecuzione	NO/NO
attacco aria compressa uscita	Piastra base VDMA 02
Pressione di esercizio min.	2.2 bar
Pressione di esercizio max	10 bar
Tensione di esercizio	24 V DC
Tensione di esercizio DC	24 V
Tolleranza di tensione DC	-10% / +10%
Azionamento manuale	senza ritenzione
Attacco elettrico	2
Attacco elettrico tipo	Connettore
Attacco elettrico taglia	ISO 15217, forma C
Principio di tenuta	con chiusura non a tenuta
Pilotaggio	interno
Norme	ISO 15407-1
Larghezza valvola pilota	15 mm
Tipo di valvola	Valvola a cassetto sovrapposizione positiva

0820037227

---

Principio di montaggio in batteria	principio delle piastre base multiple
Tipo di raccordo	attacco a piastra
Attacco aria compressa ingresso	Piastra base VDMA 02
scarico raccordo aria compressa	Piastra base VDMA 02
Conexión de aire comprimido pilotaggio scarico	Piastra base VDMA 02
Assorbimento di potenza DC	1 W
Assorbimento di potenza grandezza	Assorbimento di potenza ridotto 18 mm
pressione di pilotaggio min.	2.2 bar
Pressione di pilotaggio max.	10 bar
Temperatura ambiente min.	0 °C
Temperatura ambiente max.	50 °C
Temperatura del fluido min.	0 °C
Temperatura del fluido max.	60 °C
Fluido	Aria compressa
Dimensione max. particella	5 µm
Contenuto di olio dell'aria compressa min.	0 mg/m <sup>3</sup>
Contenuto di olio dell'aria compressa max.	5 mg/m <sup>3</sup>
Connessione elettrica a norma	ISO 15217
Tipo di protezione con raccordo	IP65
Rapporto d'inserzione	100 %
Tempo d'inserzione tipico	12 ms
Tempo di disinserzione tipico	24 ms
Viti di fissaggio	M3
Peso	0.16 kg
Materiale corpo	Alluminio
Materiale guarnizioni	Gomma acrilonitrile-butadiene Gomma acrilonitrile-butadiene idrogenata
Materiale piastra frontale	Poliammide
Codice	0820037227

## Informazioni tecniche

Non è consentito non raggiungere la pressione di pilotaggio min., poiché altrimenti è possibile che si verifichino commutazioni errate ed eventualmente guasti alle valvole!

Il punto di rugiada in pressione deve essere inferiore alla temperatura ambiente e a quella del fluido di almeno 15 °C e non superare il valore di 3 °C .

Il contenuto di olio dell'aria compressa deve rimanere costante per tutta la durata.

Utilizzare esclusivamente oli omologati da AVENTICS. Per maggiori informazioni consultare il documento "Informazioni tecniche" (disponibile nel <https://www.emerson.com/en-us/support>).

## Dimensioni

