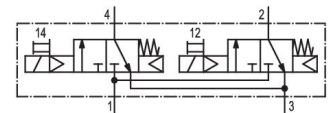
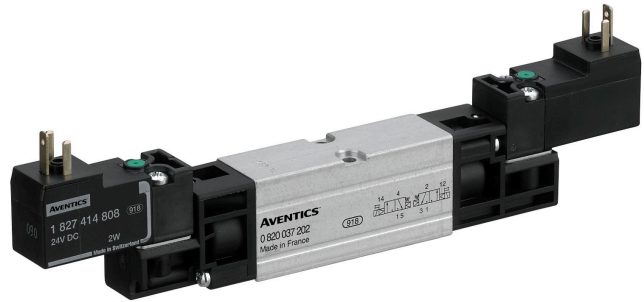


## AVENTICS CD02-AL シリーズ 標準化バルブシステム (ISO 15407-1)

AVENTICS CD02-AL シリーズ、ISO 15407-1 準拠最大流量650l/minの直接制御バルブは、堅牢なアルミニウムボディで作られており、個々の接続プレートとして、またバルブシステムとしてご用意しています。



### 技術データ

ブランド

作動

定格吐出 Qn

型式

圧縮空気ポート 出力

作動圧力 ( 最小 )

作動圧力の最大値

作動電圧

作動電圧 AC、50 Hz の場合

作動電圧 AC、60 Hz の場合

電圧許容差 AC 50 Hz

電圧許容差 AC 60 Hz

手動操作

電気接続

電気接続 タイプ

電気接続 サイズ

封止原則

パイロット

規格

産業

電気

450 l/min

NC/NC

ベースプレート VDMA 02

2.2 bar

10 bar

110 V AC

110 V

110 V

-10% / +10%

-10% / +10%

一時停止なし

2

プラグ

ISO 15217、型C

軟質封止

内部

ISO 15407-1

0820037205

パイロット弁幅	15 mm
型式 弁	スプール弁、ポジティブオーバーラップ
インターロック原則	ベースプレート原則 複式
接続タイプ	プレート接続
圧縮空気 ポート 入力	ベースプレート VDMA 02
圧縮空気ポート 排気	ベースプレート VDMA 02
圧縮空気ポート パイロット 排気	ベースプレート VDMA 02
保持電力 AC 50 Hz	1.6 VA
保持電力 AC 60 Hz	1.4 VA
スイッチオン 電源 AC 50 Hz	2.2 VA
スイッチオン 電源 AC 60 Hz	2 VA
サイズ	18 mm
制御圧力、最小	2.2 bar
制御圧力、最大	10 bar
最少周囲温度	0 °C
最高周囲温度	50 °C
最小の媒体温度	0 °C
最大の媒体温度	60 °C
中間	圧縮空気
最大粒子サイズ	5 µm
圧縮空気のオイル含有量 最小	0 mg/m <sup>3</sup>
圧縮空気のオイル含有量 最大	5 mg/m <sup>3</sup>
規格 電気接続	ISO 15217
コネクタ付保護法	IP65
起動時間	100 %
Typ. (代表値) スwitchオン時間	12 ms
Typ. (代表値) スwitchオフ時間	24 ms
固定ねじ	M3
重量	0.16 kg
材質 ハウジング	アルミニウム
材質 ガスケット	アクリルニトリル・ブタディエンゴム 含水アクリルニトリル・ブタディエンゴム
材質 フロントプレート	ポリアミド
マテリアル番号	0820037205

## 技術情報

最小制御圧力に従ってください。従わない場合、切り換えに不備が発生し、弁が正しく機能しないおそれがあります！

圧力露点は、環境温度および媒体温度を最低 15 °C 下回る必要があります。最高温度は 3 °C です。

圧縮空気のオイル含有量は、寿命全体をとおして一定である必要があります。

AVENTICS が承認するオイルのみをお使いください。詳細は、「技術情報」という文書をご覧ください ( <https://www.emerson.com/en-us/support> にございます)。

## 寸法

