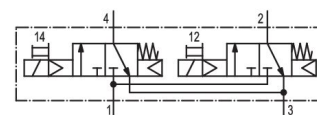
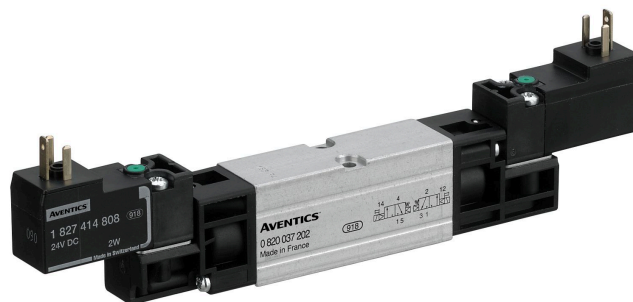


0820037203

## AVENTICS série CD02-AL Sistemas de válvulas padronizados (ISO 15407-1)

AVENTICS série CD02-AL cumpre a norma ISO 15407-1.

As válvulas de pilotagem com vazão de até 650 l/min consistem em um corpo de alumínio robusto e estão disponíveis com uma placa de conexão individual, bem como um sistema de válvulas.



## Dados técnicos

Setor

acionamento

Fluxo nominal Qn

Modelo

conexão de ar comprimido saída

Pressão de operação mín.

Pressão de operação máx

Tensão de operação

Tensão de acionamento DC

Tolerância de tensão CC

Acionamento manual auxiliar

Conexão elétrica

Conexão elétrica tipo

Conexão elétrica tamanho

Princípio de estanquidade

Comando piloto

Normas

Largura da válvula piloto

Tipo de construção válvula

Indústria

elétrico

450 l/min

NC/NC

Placa básica VDMA 02

2.2 bar

10 bar

24 V CC

24 V

-10% / +10%

não retentor

2

Conector

ISO 15217, formato C

com vedação mole

interno

ISO 15407-1

15 mm

Válvula corredeira, sobreposição positiva

Princípio de bloqueio	princípio de placas básicas múltiplo
Tipo de conexão	conexão de placa
Conexão de ar comprimido entrada	Placa básica VDMA 02
Saída de ar da conexão de ar comprimido	Placa básica VDMA 02
Conexão de ar comprimido pilotaje exaustão de ar	Placa básica VDMA 02
Consumo de corrente DC	1 W
Consumo de corrente	Baixo consumo de corrente
tamanho	18 mm
Pressão de comando mín.	2.2 bar
Pressão de comando máx.	10 bar
Temperatura ambiente mín.	0 °C
Temperatura ambiente máx.	50 °C
Temperatura mín. do#fluido.	0 °C
Temperatura máx. do#fluido.	60 °C
Fluido	Ar comprimido
Tamanho máx. da partícula	5 µm
Teor de óleo do ar comprimido min.	0 mg/m <sup>3</sup>
Teor de óleo do ar comprimido máx.	5 mg/m <sup>3</sup>
Norma conexão elétrica	ISO 15217
Tipo de proteção com conexão	IP65
Duração de ligação	100 %
Tempo tip. de ligação	12 ms
Tempo tip. de desligamento	24 ms
Parafusos de fixação	M3
Peso	0.16 kg
Material de caixa	Alumínio
Material de vedações	Borracha de acrilonitrila butadieno Borracha hidrogenada de acrilonitrila butadieno
Material placa dianteira	Poliamida
Nº de material	0820037203

## Informações técnicas

A pressão de comando mínima deve ser alcançada, caso contrário podem ser verificadas comutações incorretas e, eventualmente, falha nas válvulas!

O ponto de condensação de pressão deve ser pelo menos 15 °C abaixo da temperatura ambiente e do fluido e um máximo de 3 °C .

O teor de óleo do ar comprimido deve permanecer constante durante toda a vida útil.

Por favor, use exclusivamente óleos autorizados pela AVENTICS. Para mais informações consulte o documento "Informações técnicas" (disponíveis no <https://www.emerson.com/en-us/support>).

# 2 x válvula direcional 3/2, Série CD02-AL

2023-12-13

0820037203

## Dimensões

