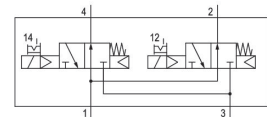
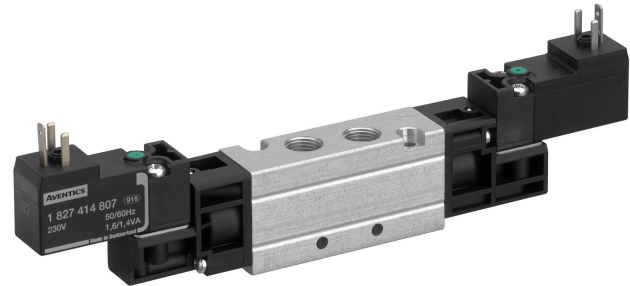


## Serie WV02

Le valvole a spola serie WV02 AVENTICS con custodia in alluminio anodizzato offrono tempi di commutazione brevi e bassa pressione di commutazione, con un minore consumo energetico, grazie a una tenuta con coefficiente di attrito ridotto.



## Dati tecnici

Settore

Industria

Azionamento

elettrico

Tipo di valvola

Valvola a cassetto sovrapposizione positiva

Funzione valvola

NO/NO

Principio di tenuta

con chiusura non a tenuta

Tipo di raccordo

raccordo a compressione

Azionamento manuale

a ritenzione

Attacco aria compressa ingresso

G 1/8

attacco aria compressa uscita

G 1/8

Portata nominale Qn

600 l/min

Pressione di esercizio min.

2.2 bar

Pressione di esercizio max

10 bar

pressione di pilotaggio min.

2.2 bar

Pressione di pilotaggio max.

10 bar

Attacco elettrico tipo

Connettore

Attacco elettrico taglia	ISO 15217, forma C
Connessione elettrica a norma	ISO 15217
Tipo di protezione con raccordo	IP65
Tensione di esercizio	230 V AC
Tensione di esercizio AC a 50 Hz	230 V
Tolleranza tensione AC 50 Hz	-10% / +10%
Tensione di esercizio AC a 60 Hz	230 V
Tolleranza tensione AC 60 Hz	-10% / +10%

Pilotaggio	interno
Larghezza della bobina	15 mm
Larghezza valvola pilota	15 mm
Potenza di ritenuta AC 50 Hz	1.6 VA
Potenza di ritenuta AC 60 Hz	1.4 VA
Potenza d'inserzione AC 50 Hz	2.2 VA
Potenza d'inserzione AC 60 Hz	2 VA

Rapporto d'inserzione	100 %
Tempo d'inserzione tipico	12 ms
Tempo di disinserzione tipico	24 ms

Temperatura ambiente min.	0 °C
Temperatura ambiente max.	50 °C
Temperatura del fluido min.	0 °C
Temperatura del fluido max.	60 °C
Fluido	Aria compressa
Contenuto di olio dell'aria compressa min.	0 mg/m <sup>3</sup>
Contenuto di olio dell'aria compressa max.	5 mg/m <sup>3</sup>
Dimensione max. particella	5 µm

Montaggio su base di collegamento in batteria	Listello PRS
Viti di fissaggio	M3
Peso	0.16 kg

## Materiale

Materiale corpo	Alluminio
Superficie Corpo	anodizzato
Materiale guarnizioni	Gomma acrilonitrile-butadiene idrogenata
Materiale boccia filettata	Alluminio

Materiale piastra frontale

Poliammide

Codice

0820037125

## Informazioni tecniche

Non è consentito non raggiungere la pressione di pilotaggio min., poiché altrimenti è possibile che si verifichino commutazioni errate ed eventualmente guasti alle valvole!

Il punto di rugiada in pressione deve essere inferiore alla temperatura ambiente e a quella del fluido di almeno 15 °C e non superare il valore di 3 °C .

Il contenuto di olio dell'aria compressa deve rimanere costante per tutta la durata.

Utilizzare esclusivamente oli omologati da AVENTICS. Per maggiori informazioni consultare il documento "Informazioni tecniche" (disponibile nel <https://www.emerson.com/en-us/support>).

# valvola 2 x 3/2, Serie WV02

0820037125

Serie WV02

2024-02-15

## Dimensioni

