

2 x 3/2方向制御弁, シリーズ WV02

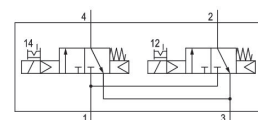
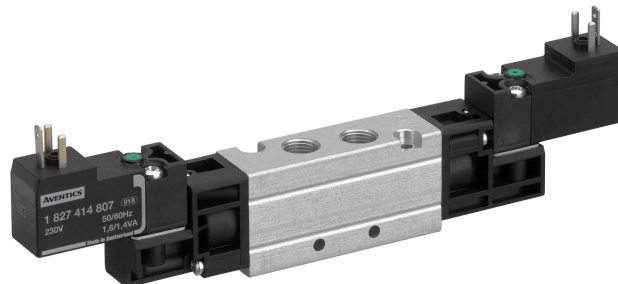
0820037105

シリーズ
WV02

2024-02-22

シリーズ WV02

AVENTICS WV02 シリーズ スプールバルブは、アルマイト処理されたアルミニウムハウジングを備えており、切り替え時間が短く、切り替え圧力が低く、低摩擦係数のシールにより低消費電力です。。



技術データ

ブランチ

作動

型式 弁

弁機能

封止原則

接続タイプ

手動操作

産業

電気

スプール弁、ポジティブオーバーラップ

NC/NC

軟質封止

チューブ接続

一時停止

圧縮空気 ポート 入力

G 1/8

圧縮空気ポート 出力

G 1/8

定格吐出 Qn

600 l/min

作動圧力 (最小)

2.2 bar

作動圧力の最大値

10 bar

制御圧力、最小

2.2 bar

制御圧力、最大

10 bar

電気接続 タイプ

プラグ

2 x 3/2方向制御弁, シリーズ WV02

0820037105

シリーズ
WV02

2024-02-22

電気接続 サイズ	ISO 15217、型C
規格 電気接続	ISO 15217
コネクタ付保護法	IP65
作動電圧	110 V AC
作動電圧 AC、50 Hz の場合	110 V
電圧許容差 AC 50 Hz	-10% / +10%
作動電圧 AC、60 Hz の場合	110 V
電圧許容差 AC 60 Hz	-10% / +10%

パイロット	内部
コイル幅	15 mm
パイロット弁幅	15 mm
保持電力 AC 50 Hz	1.6 VA
保持電力 AC 60 Hz	1.4 VA
スイッチオン 電源 AC 50 Hz	2.2 VA
スイッチオン 電源 AC 60 Hz	2 VA

起動時間	100 %
Typ. (代表値) スwitchオン時間	12 ms
Typ. (代表値) スwitchオフ時間	24 ms

最少周囲温度	0 °C
最高周囲温度	50 °C
最小の媒体温度	0 °C
最大の媒体温度	60 °C
中間	圧縮空気
圧縮空気のオイル含有量 最小	0 mg/m ³
圧縮空気のオイル含有量 最大	5 mg/m ³
最大粒子サイズ	5 μm

マニホールドストリップ上の取付け	PRS 骨組
固定ねじ	M3
重量	0.16 kg

材質

材質 ハウジング	アルミニウム
表面 ハウジング	陽極酸化処理
材質 ガスケット	含水アクリルニトリル・ブタディエンゴム
材質 ねじブッシュ	アルミニウム

2 x 3/2方向制御弁, シリーズ WV02

0820037105

シリーズ
WV02

2024-02-22

材質 フロントプレート
マテリアル番号

ポリアミド
0820037105

技術情報

最小制御圧力に従ってください。従わない場合、切り換えに不備が発生し、弁が正しく機能しないおそれがあります！

圧力露点は、環境温度および媒体温度を最低 15 °C 下回る必要があります。最高温度は 3 °C です。

圧縮空気のオイル含有量は、寿命全体をとおして一定である必要があります。

AVENTICS が承認するオイルのみをお使いください。詳細は、「技術情報」という文書をご覧ください (<https://www.emerson.com/en-us/support> にございます)。

2 x 3/2方向制御弁, シリーズ WV02

0820037105

シリーズ
WV02

2024-02-22

寸法

