

2 x 3/2方向制御弁, シリーズ WV02

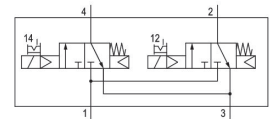
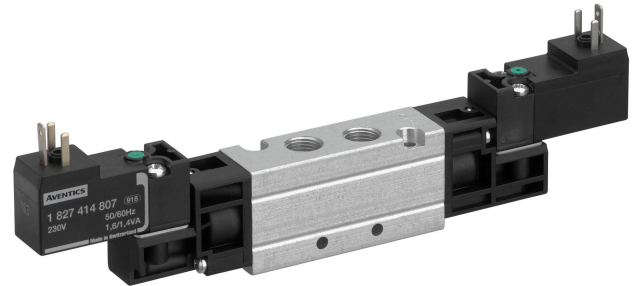
0820037103

シリーズ
WV02

2024-02-22

シリーズ WV02

AVENTICS WV02 シリーズ スプールバルブは、アルマイト処理されたアルミニウムハウジングを備えており、切り替え時間が短く、切り替え圧力が低く、低摩擦係数のシールにより低消費電力です。。



技術データ

ブランチ

作動

型式 弁

弁機能

封止原則

接続タイプ

手動操作

産業

電気

スプール弁、ポジティブオーバーラップ

NC/NC

軟質封止

チューブ接続

一時停止

圧縮空気 ポート 入力

G 1/8

圧縮空気ポート 出力

G 1/8

定格吐出 Qn

600 l/min

作動圧力 (最小)

2.2 bar

作動圧力の最大値

10 bar

制御圧力、最小

2.2 bar

制御圧力、最大

10 bar

電気接続 タイプ

プラグ

2 x 3/2方向制御弁, シリーズ WV02

0820037103

シリーズ
WV02

2024-02-22

電気接続 サイズ	ISO 15217、型C
規格 電気接続	ISO 15217
コネクタ付保護法	IP65
作動電圧	24 V DC
作動電圧 DC	24 V
電圧許容差 DC	-10% / +10%

パイロット	内部
コイル幅	15 mm
パイロット弁幅	15 mm
電力 消費 DC	1 W

起動時間	100 %
Typ. (代表値) スイッチオン時間	12 ms
Typ. (代表値) スイッチオフ時間	24 ms

最少周囲温度	0 °C
最高周囲温度	50 °C
最小の媒体温度	0 °C
最大の媒体温度	60 °C
中間	圧縮空気
圧縮空気のオイル含有量 最小	0 mg/m ³
圧縮空気のオイル含有量 最大	5 mg/m ³
最大粒子サイズ	5 μm

マニホールドストリップ上の取付け	PRS 骨組
固定ねじ	M3
重量	0.16 kg

材質

材質 ハウジング	アルミニウム
表面 ハウジング	陽極酸化処理
材質 ガスケット	含水アクリルニトリル・ブタディエンゴム
材質 ねじブッシュ	アルミニウム
材質 フロントプレート	ポリアミド
マテリアル番号	0820037103

技術情報

最小制御圧力に従ってください。従わない場合、切り換えに不備が発生し、弁が正しく機能しないおそれがあります！

圧力露点は、環境温度および媒体温度を最低 15 °C 下回る必要があります。最高温度は 3 °C です。

圧縮空気のオイル含有量は、寿命全体をとおして一定である必要があります。

AVENTICS が承認するオイルのみをお使いください。詳細は、「技術情報」という文書をご覧ください (<https://www.emerson.com/en-us/support> にございます)。

2 x 3/2方向制御弁, シリーズ WV02

0820037103

シリーズ
WV02

2024-02-22

寸法

