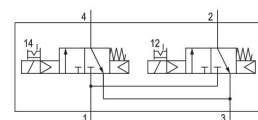
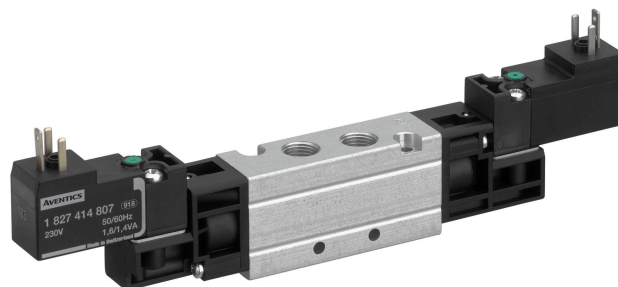


Série WV02

Les distributeurs à tiroir AVENTICS série WV02 avec boîtier en aluminium anodisé se caractérisent par des temps de commutation courts et de faibles pressions de commutation ; grâce à un joint à faible coefficient de frottement ils offrent une faible consommation énergétique.



Données techniques

Secteur	Industrie
Commande	électrique
Type de construction du distributeur	Distributeur à tiroir chevauchement positif
Fonction du distributeur	NF/NF
Principe d'étanchéité	à étanchéification souple
Type de raccordement	Raccordement direct
Commande manuelle	À crantage
Entrée raccord d'air comprimé	G 1/8
Sortie raccord d'air comprimé	G 1/8
Débit nominal Qn	600 l/min
Pression de service min.	2.2 bar
Pression de service maxi	10 bar
Pression de pilotage mini	2.2 bar
Pression de pilotage maxi	10 bar
Raccordement électrique type	Connecteur

2 x distributeurs 3/2, Série WV02

Série WV02

0820037103

2024-02-15

Raccordement électrique, taille	ISO 15217, forme C
Raccord électrique normé	ISO 15217
Indice de protection avec raccord	IP65
Tension de service des équipements	24 V CC
Tension de service CC	24 V
Tolérance de tension CC	-10% / +10%

Pilote	Interne
Largeur de bobine	15 mm
Largeur du distributeur pilote	15 mm
Puissance absorbée CC	1 W

Durée de mise en circuit	100 %
Temps de mise en route typ.	12 ms
Temps de déconnexion typ.	24 ms

Température ambiante min.	0 °C
Température ambiante max.	50 °C
Température min. du fluide	0 °C
Température max. du fluide	60 °C
Fluide	Air comprimé
Teneur en huile de l'air comprimé min.	0 mg/m ³
Teneur en huile de l'air comprimé Maxi.	5 mg/m ³
Taille de particule max.	5 µm

Montage sur embase multiple	Barre PRS
Vis de fixation	M3
Poids	0.16 kg

Matériau

Matériau boîtiers	Aluminium
Surface Boîtier	anodisé
Matériau joints	Caoutchouc nitrile hydrogéné (HNBR)
Matériau douille filetée	Aluminium
Matériau plaque frontale	Polyamide
Référence	0820037103

Informations techniques

La pression de pilotage minimale min. doit être respectée, sans quoi des commutations intempestives et, le cas échéant, une panne des distributeurs sont susceptibles de se produire !

Le point de rosée sous pression doit se situer à au moins 15 °C sous la température ambiante et la température du fluide et peut atteindre max. 3 °C .

La teneur en huile de l'air comprimé doit rester constante tout au long de la durée de vie.

Exclusivement utiliser des huiles autorisées par AVENTICS. Pour de plus amples informations, se reporter au document « Informations techniques » (disponible dans le <https://www.emerson.com/en-us/support>).

2 x distributeurs 3/2, Série WV02

Série WV02

0820037103

2024-02-15

Dimensions

