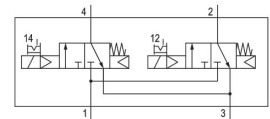
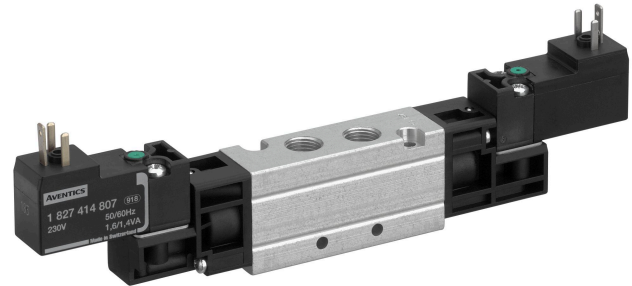


Série WV02

As válvulas de carretel AVENTICS série WV02 com invólucro em alumínio anodizado apresentam tempos de comutação curtos e baixas pressões de comutação, oferecendo baixo consumo de energia devido a uma vedação com baixo coeficiente de atrito.



Dados técnicos

Setor	Indústria
acionamento	elétrico
Tipo de construção válvula	Válvula corredeira, sobreposição positiva
Funcionamento da válvula	NC/NC
Princípio de estanquidade	com vedação mole
Tipo de conexão	conexão de tubo
Acionamento manual auxiliar	retentor
Conexão de ar comprimido entrada	G 1/8
conexão de ar comprimido saída	G 1/8
Fluxo nominal Qn	600 l/min
Pressão de operação mín.	2.2 bar
Pressão de operação máx	10 bar
Pressão de comando mín.	2.2 bar
Pressão de comando máx.	10 bar
Conexão elétrica tipo	Conector

2 x válvula direcional 3/2, Série WV02

Série WV02

0820037102

2024-02-21

Conexão elétrica tamanho	ISO 15217, formato C
Norma conexão elétrica	ISO 15217
Tipo de proteção com conexão	IP65
Tensão de operação	24 V CC
Tensão de acionamento DC	24 V
Tolerância de tensão CC	-10% / +10%

Comando piloto	interno
Largura da bobina	15 mm
Largura da válvula piloto	15 mm
Consumo de corrente DC	2 W

Duração de ligação	100 %
Tempo tip. de ligação	12 ms
Tempo tip. de desligamento	24 ms

Temperatura ambiente mín.	0 °C
Temperatura ambiente máx.	50 °C
Temperatura mín. do#fluido.	0 °C
Temperatura máx. do#fluido.	60 °C
Fluido	Ar comprimido
Teor de óleo do ar comprimido min.	0 mg/m ³
Teor de óleo do ar comprimido máx.	5 mg/m ³
Tamanho máx. da partícula	5 µm

Montagem sobre régua de conexão geral	Régua PRS
Parafusos de fixação	M3
Peso	0.16 kg

Material

Material de caixa	Alumínio
Superfície Caixa	anodizado
Material de vedações	Borracha hidrogenada de acrilonitrila butadieno
Material bucha rosqueada	Alumínio
Material placa dianteira	Poliamida
N° de material	0820037102

Informações técnicas

A pressão de comando mínima deve ser alcançada, caso contrário podem ser verificadas comutações incorretas e, eventualmente, falha nas válvulas!

O ponto de condensação de pressão deve ser pelo menos 15 °C abaixo da temperatura ambiente e do fluido e um máximo de 3 °C .

O teor de óleo do ar comprimido deve permanecer constante durante toda a vida útil.

Por favor, use exclusivamente óleos autorizados pela AVENTICS. Para mais informações consulte o documento "Informações técnicas" (disponíveis no <https://www.emerson.com/en-us/support>).

2 x válvula direcional 3/2, Série WV02

Série WV02

0820037102

2024-02-21

Dimensões

