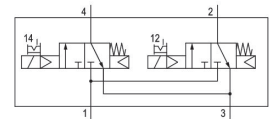
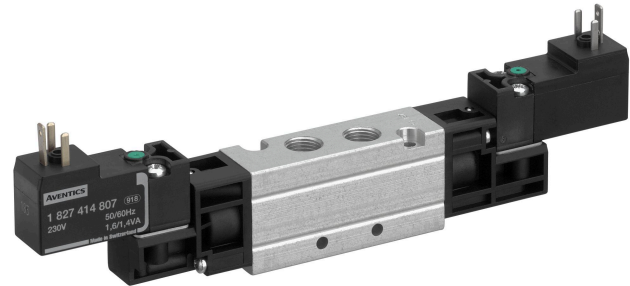


Serie WV02

Die AVENTICS Schieberventile der Baureihe WV02 mit eloxiertem Aluminiumgehäuse zeichnen sich durch kurze Schaltzeiten und niedrige Schaltdrücke aus und bieten aufgrund einer Dichtung mit niedrigem Reibungskoeffizient eine geringe Leistungsaufnahme.



Technische Daten

Branche	Industrie
Betätigung	elektrisch
Bauart Ventil	Schieberventil, überschneidungsfrei
Ventilfunktion	NC/NC
Dichtprinzip	weich dichtend
Anschlussart	Rohranschluss
Handhilfsbetätigung	rastend
Druckluftanschluss Eingang	G 1/8
Druckluftanschluss Ausgang	G 1/8
Nenndurchfluss Qn	600 l/min
Betriebsdruck min.	2.2 bar
Betriebsdruck max.	10 bar
Steuerdruck min.	2.2 bar
Steuerdruck max.	10 bar
Elektrischer Anschluss Typ	Stecker

2 x 3/2-Wegeventil, Serie WV02

Serie WV02

0820037102

2024-02-15

Elektrischer Anschluss Größe	ISO 15217, Form C
Norm elektr. Anschluss	ISO 15217
Schutzart mit Anschluss	IP65
Betriebsspannung	24 V DC
Betriebsspannung DC	24 V
Spannungstoleranz DC	-10% / +10%

Vorsteuerung	intern
Spulenbreite	15 mm
Vorsteuerventilbreite	15 mm
Leistungsaufnahme DC	2 W

Einschaltdauer	100 %
typ. Einschaltzeit	12 ms
typ. Ausschaltzeit	24 ms

Umgebungstemperatur min.	0 °C
Umgebungstemperatur max.	50 °C
Mediumstemperatur min.	0 °C
Mediumstemperatur max.	60 °C
Medium	Druckluft
Ölgehalt der Druckluft min.	0 mg/m ³
Ölgehalt der Druckluft max.	5 mg/m ³
Max. Partikelgröße	5 µm

Montage auf Sammelanschlussleiste	PRS-Leiste
Befestigungsschrauben	M3
Gewicht	0.16 kg

Werkstoff

Werkstoff Gehäuse	Aluminium
Oberfläche Gehäuse	eloxiert
Werkstoff Dichtungen	Hydrierter Acrylnitril-Butadien-Kautschuk
Werkstoff Gewindebuchse	Aluminium
Werkstoff Frontplatte	Polyamid
Materialnummer	0820037102

Technische Informationen

Der min. Steuerdruck darf nicht unterschritten werden, da es sonst zu Fehlschaltungen und ggf. Ventilausfall kommen kann!

Der Drucktaupunkt muss mindestens 15 °C unter der Umgebungs- und Mediumstemperatur liegen und darf max. 3 °C betragen.

Der Ölgehalt der Druckluft muss über die gesamte Lebensdauer konstant bleiben.

Verwenden Sie ausschließlich von AVENTICS zugelassene Öle. Weitere Informationen finden Sie im Dokument „Technische Informationen“ (erhältlich im <https://www.emerson.com/de-de/support>).

2 x 3/2-Wegeventil, Serie WV02

0820037102

Serie WV02

2024-02-15

Abmessungen

