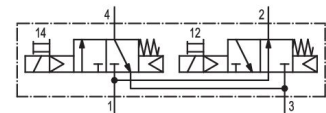
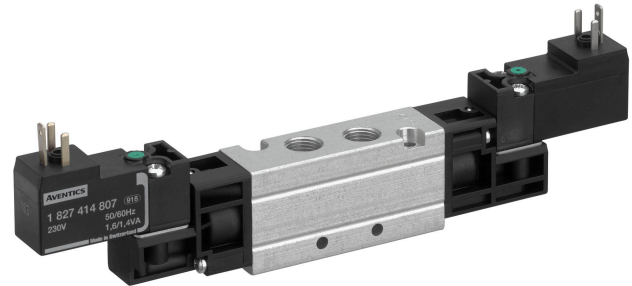


## Serie WV02

Le valvole a spola serie WV02 AVENTICS con custodia in alluminio anodizzato offrono tempi di commutazione brevi e bassa pressione di commutazione, con un minore consumo energetico, grazie a una tenuta con coefficiente di attrito ridotto.



## Dati tecnici

Settore

Industria

Azionamento

elettrico

Tipo di valvola

Valvola a cassetto sovrapposizione positiva

Funzione valvola

NO/NC

Principio di tenuta

con chiusura non a tenuta

Tipo di raccordo

raccordo a compressione

Azionamento manuale

senza ritenzione

Attacco aria compressa ingresso

G 1/8

attacco aria compressa uscita

G 1/8

Portata nominale Qn

600 l/min

Pressione di esercizio min.

2.2 bar

Pressione di esercizio max

10 bar

pressione di pilotaggio min.

2.2 bar

Pressione di pilotaggio max.

10 bar

Attacco elettrico tipo

Connettore

# valvola 2 x 3/2, Serie WV02

0820037052

Serie WV02

2024-02-15

---

Attacco elettrico taglia	ISO 15217, forma C
Connessione elettrica a norma	ISO 15217
Tipo di protezione con raccordo	IP65
Tensione di esercizio	24 V DC
Tensione di esercizio DC	24 V
Tolleranza di tensione DC	-10% / +10%

Pilotaggio	interno
Larghezza della bobina	15 mm
Larghezza valvola pilota	15 mm
Assorbimento di potenza DC	1 W

Rapporto d'inserzione	100 %
Tempo d'inserzione tipico	12 ms
Tempo di disinserzione tipico	24 ms

Temperatura ambiente min.	0 °C
Temperatura ambiente max.	50 °C
Temperatura del fluido min.	0 °C
Temperatura del fluido max.	60 °C
Fluido	Aria compressa
Contenuto di olio dell'aria compressa min.	0 mg/m <sup>3</sup>
Contenuto di olio dell'aria compressa max.	5 mg/m <sup>3</sup>
Dimensione max. particella	5 µm

Montaggio su base di collegamento in batteria	Listello PRS
Viti di fissaggio	M3
Peso	0.16 kg

## Materiale

Materiale corpo	Alluminio
Superficie Corpo	anodizzato
Materiale guarnizioni	Gomma acrilonitrile-butadiene idrogenata
Materiale boccola filettata	Alluminio
Materiale piastra frontale	Poliammide
Codice	0820037052

## Informazioni tecniche

Non è consentito non raggiungere la pressione di pilotaggio min., poiché altrimenti è possibile che si verifichino commutazioni errate ed eventualmente guasti alle valvole!

Il punto di rugiada in pressione deve essere inferiore alla temperatura ambiente e a quella del fluido di almeno 15 °C e non superare il valore di 3 °C .

Il contenuto di olio dell'aria compressa deve rimanere costante per tutta la durata.

Utilizzare esclusivamente oli omologati da AVENTICS. Per maggiori informazioni consultare il documento "Informazioni tecniche" (disponibile nel <https://www.emerson.com/en-us/support>).

# valvola 2 x 3/2, Serie WV02

0820037052

Serie WV02

2024-02-15

## Dimensioni

