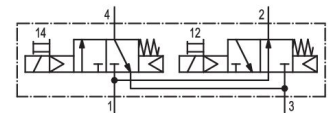
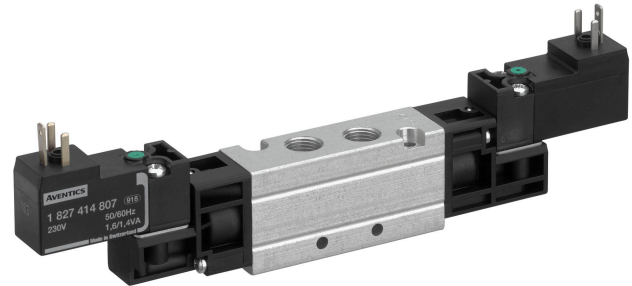


Serie WV02

Die AVENTICS Schieberventile der Baureihe WV02 mit eloxiertem Aluminiumgehäuse zeichnen sich durch kurze Schaltzeiten und niedrige Schaltdrücke aus und bieten aufgrund einer Dichtung mit niedrigem Reibungskoeffizient eine geringe Leistungsaufnahme.



Technische Daten

| | |
|----------------------------|-------------------------------------|
| Branche | Industrie |
| Betätigung | elektrisch |
| Bauart Ventil | Schieberventil, überschneidungsfrei |
| Ventilfunktion | NO/NC |
| Dichtprinzip | weich dichtend |
| Anschlussart | Rohranschluss |
| Handhilfsbetätigung | nicht rastend |
| Druckluftanschluss Eingang | G 1/8 |
| Druckluftanschluss Ausgang | G 1/8 |
| Nenndurchfluss Qn | 600 l/min |
| Betriebsdruck min. | 2.2 bar |
| Betriebsdruck max. | 10 bar |
| Steuerdruck min. | 2.2 bar |
| Steuerdruck max. | 10 bar |
| Elektrischer Anschluss Typ | Stecker |

2 x 3/2-Wegeventil, Serie WV02

Serie WV02

0820037052

2024-02-15

| | |
|------------------------------|-------------------|
| Elektrischer Anschluss Größe | ISO 15217, Form C |
| Norm elektr. Anschluss | ISO 15217 |
| Schutzart mit Anschluss | IP65 |
| Betriebsspannung | 24 V DC |
| Betriebsspannung DC | 24 V |
| Spannungstoleranz DC | -10% / +10% |

| | |
|-----------------------|--------|
| Vorsteuerung | intern |
| Spulenbreite | 15 mm |
| Vorsteuerventilbreite | 15 mm |
| Leistungsaufnahme DC | 1 W |

| | |
|--------------------|-------|
| Einschaltdauer | 100 % |
| typ. Einschaltzeit | 12 ms |
| typ. Ausschaltzeit | 24 ms |

| | |
|-----------------------------|---------------------|
| Umgebungstemperatur min. | 0 °C |
| Umgebungstemperatur max. | 50 °C |
| Mediumstemperatur min. | 0 °C |
| Mediumstemperatur max. | 60 °C |
| Medium | Druckluft |
| Ölgehalt der Druckluft min. | 0 mg/m ³ |
| Ölgehalt der Druckluft max. | 5 mg/m ³ |
| Max. Partikelgröße | 5 µm |

| | |
|-----------------------------------|------------|
| Montage auf Sammelanschlussleiste | PRS-Leiste |
| Befestigungsschrauben | M3 |
| Gewicht | 0.16 kg |

Werkstoff

| | |
|-------------------------|---|
| Werkstoff Gehäuse | Aluminium |
| Oberfläche Gehäuse | eloxiert |
| Werkstoff Dichtungen | Hydrierter Acrylnitril-Butadien-Kautschuk |
| Werkstoff Gewindebuchse | Aluminium |
| Werkstoff Frontplatte | Polyamid |
| Materialnummer | 0820037052 |

Technische Informationen

Der min. Steuerdruck darf nicht unterschritten werden, da es sonst zu Fehlschaltungen und ggf. Ventilausfall kommen kann!

Der Drucktaupunkt muss mindestens 15 °C unter der Umgebungs- und Mediumstemperatur liegen und darf max. 3 °C betragen.

Der Ölgehalt der Druckluft muss über die gesamte Lebensdauer konstant bleiben.

Verwenden Sie ausschließlich von AVENTICS zugelassene Öle. Weitere Informationen finden Sie im Dokument „Technische Informationen“ (erhältlich im <https://www.emerson.com/de-de/support>).

2 x 3/2-Wegeventil, Serie WV02

0820037052

Serie WV02

2024-02-15

Abmessungen

