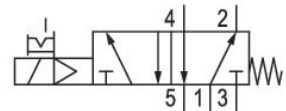


0820030062

## Serie ST

La serie AVENTICS ST offre una gamma completa di valvole a cassetto con corpo in acciaio inox temprato. Il sistema di tenuta in metallo garantisce una durata di funzionamento prolungata, indipendentemente dalla qualità dell'aria. Gli elementi di comando elettrici, pneumatici o meccanici (rullo, leva, pedale, pulsante o compensatore) rendono la Serie ST ideale per le applicazioni industriali più difficili e il montaggio a pannello.



## Dati tecnici

Settore	Industria
Azionamento	elettrico
Tipo di valvola	valvola a cassetto
Principio di commutazione	5/2, con ritorno a molla
Elemento di comando	monostabile
Principio di tenuta	con chiusura a tenuta metallica
Tipo di raccordo	raccordo a compressione
Azionamento manuale	a ritenzione
Attacco aria compressa ingresso	G 1/8
attacco aria compressa uscita	G 1/8
scarico raccordo aria compressa	G 1/8
Portata nominale Qn	280 l/min
Pressione di esercizio min.	2 bar
Pressione di esercizio max	10 bar
pressione di pilotaggio min.	2 bar
Pressione di pilotaggio max.	10 bar

0820030062

---

Attacco elettrico tipo	Connettore
Attacco elettrico taglia	ISO 15217, forma C
Tipo di protezione con raccordo	IP65
Tensione di esercizio	24 V DC
Tensione di esercizio DC	24 V
Tolleranza di tensione DC	-10% / +10%
Pilotaggio	interno
Larghezza valvola pilota	15 mm
Assorbimento di potenza DC	1 W
Rapporto d'inserzione	100 %
Tempo d'inserzione tipico	15 ms
Tempo di disinserzione tipico	25 ms
Temperatura ambiente min.	-10 °C
Temperatura ambiente max.	50 °C
Temperatura del fluido min.	-10 °C
Temperatura del fluido max.	50 °C
Fluido	Aria compressa
Contenuto di olio dell'aria compressa min.	5 mg/m <sup>3</sup>
Contenuto di olio dell'aria compressa max.	25 mg/m <sup>3</sup>
Dimensione max. particella	5 µm
Viti di fissaggio	M4 con esagono incassato
Coppia di serraggio della vite di fissaggio	2.5 Nm
Tolleranza coppia di serraggio	±0,5
Peso	0.27 kg

## Materiale

Materiale corpo	Acciaio inox
Superficie Corpo	temprato
Materiale guarnizioni	Gomma acrilonitrile-butadiene
Materiale piastra frontale	Alluminio
Materiale piastra terminale	Poliammide
Codice	0820030062

## Informazioni tecniche

Nota: il prodotto può essere azionato solo con aria compressa lubrificata.

Non è consentito non raggiungere la pressione di pilotaggio min., poiché altrimenti è possibile che si verifichino commutazioni errate ed eventualmente guasti alle valvole!

Il punto di rugiada in pressione deve essere inferiore alla temperatura ambiente e a quella del fluido di almeno 15 °C e non superare il valore di 3 °C .

Il contenuto di olio dell'aria compressa deve rimanere costante per tutta la durata.

Utilizzare esclusivamente oli omologati da AVENTICS. Per maggiori informazioni consultare il documento "Informazioni tecniche" (disponibile nel <https://www.emerson.com/en-us/support>).

## Dimensioni

