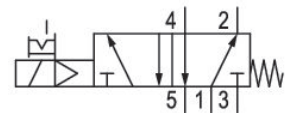


0820030061

## Série ST

A AVENTICS Série ST oferece uma ampla gama de válvulas de carretel com caixa em aço inoxidável endurecido. O sistema de vedação de metal garante vida útil estendida independente da qualidade do ar. Com controles de acionamento elétrico, pneumático ou mecânico (rolamento, alavanca, pedal ou êmbolo), a Série ST é ideal para instalação em painel e aplicações em ambientes industriais exigentes.



## Dados técnicos

|   |                           |
|---|---------------------------|
| Setor                                   | Indústria                 |
| acionamento                             | elétrico                  |
| Tipo de construção válvula              | válvula distribuidora     |
| Princípio de comutação                  | 5/2, com retorno por mola |
| Elemento de acionamento                 | de acionamento unilateral |
| Princípio de estanquidade               | vedação metálica          |
| Tipo de conexão                         | conexão de tubo           |
| Acionamento manual auxiliar             | retentor                  |
| Conexão de ar comprimido entrada        | G 1/8                     |
| conexão de ar comprimido saída          | G 1/8                     |
| Saída de ar da conexão de ar comprimido | G 1/8                     |
| Fluxo nominal Qn                        | 280 l/min                 |
| Pressão de operação mín.                | 2 bar                     |
| Pressão de operação máx                 | 10 bar                    |
| Pressão de comando mín.                 | 2 bar                     |
| Pressão de comando máx.                 | 10 bar                    |

# Válvula direcional 5/2, Série ST

2024-04-05

0820030061

---

|  |                                     |
|--|-------------------------------------|
| Conexão elétrica tipo                    | Conector                            |
| Conexão elétrica tamanho                 | ISO 15217, formato C                |
| Tipo de proteção com conexão             | IP65                                |
| Tensão de operação                       | 24 V CC                             |
| Tensão de acionamento DC                 | 24 V                                |
| Tolerância de tensão CC                  | -10% / +10%                         |
|  |                                     |
| Comando piloto                           | interno                             |
| Largura da válvula piloto                | 15 mm                               |
| Consumo de corrente DC                   | 2 W                                 |
|  |                                     |
| Duração de ligação                       | 100 %                               |
| Tempo tip. de ligação                    | 15 ms                               |
| Tempo tip. de desligamento               | 20 ms                               |
|  |                                     |
| Temperatura ambiente mín.                | -10 °C                              |
| Temperatura ambiente máx.                | 50 °C                               |
| Temperatura mín. do#fluido.              | -10 °C                              |
| Temperatura máx. do#fluido.              | 50 °C                               |
| Fluido                                   | Ar comprimido                       |
| Teor de óleo do ar comprimido min.       | 5 mg/m <sup>3</sup>                 |
| Teor de óleo do ar comprimido máx.       | 25 mg/m <sup>3</sup>                |
| Tamanho máx. da partícula                | 5 µm                                |
|  |                                     |
| Parafusos de fixação                     | M4 com sextavado interno            |
| Momento de aperto do parafuso de fixação | 2.5 Nm                              |
| Tolerância torque de aperto              | ±0,5                                |
| Peso                                     | 0.27 kg                             |
|  |                                     |
| <b>Material</b>                          |                                     |
| Material de caixa                        | Aço inoxidável                      |
| Superfície Caixa                         | temperado                           |
| Material de vedações                     | Borracha de acrilonitrila butadieno |
| Material placa dianteira                 | Alumínio                            |
| Material placa final                     | Poliamida                           |
| Nº de material                           | 0820030061                          |

## Informações técnicas

Aviso: o produto só deve ser operado com ar comprimido lubrificado.

A pressão de comando mínima deve ser alcançada, caso contrário podem ser verificadas comutações incorretas e, eventualmente, falha nas válvulas!

O ponto de condensação de pressão deve ser pelo menos 15 °C abaixo da temperatura ambiente e do fluido e um máximo de 3 °C .

O teor de óleo do ar comprimido deve permanecer constante durante toda a vida útil.

Por favor, use exclusivamente óleos autorizados pela AVENTICS. Para mais informações consulte o documento "Informações técnicas" (disponíveis no <https://www.emerson.com/en-us/support>).

## Dimensões

