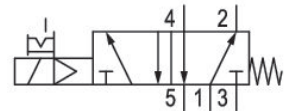


0820030060

Série ST

A AVENTICS Série ST oferece uma ampla gama de válvulas de carretel com caixa em aço inoxidável endurecido. O sistema de vedação de metal garante vida útil estendida independente da qualidade do ar. Com controles de acionamento elétrico, pneumático ou mecânico (rolamento, alavanca, pedal ou êmbolo), a Série ST é ideal para instalação em painel e aplicações em ambientes industriais exigentes.



Dados técnicos

Setor	Indústria
acionamento	elétrico
Tipo de construção válvula	válvula distribuidora
Princípio de comutação	5/2, com retorno por mola
Elemento de acionamento	de acionamento unilateral
Princípio de estanquidade	vedação metálica
Tipo de conexão	conexão de tubo
Acionamento manual auxiliar	retentor
Conexão de ar comprimido entrada	G 1/8
conexão de ar comprimido saída	G 1/8
Saída de ar da conexão de ar comprimido	G 1/8
Fluxo nominal Qn	280 l/min
Pressão de operação mín.	2 bar
Pressão de operação máx	10 bar
Pressão de comando mín.	2 bar
Pressão de comando máx.	10 bar

Válvula direcional 5/2, Série ST

2024-04-05

0820030060

Conexão elétrica tipo	Conector
Conexão elétrica tamanho	ISO 15217, formato C
Tipo de proteção com conexão	IP65
Tensão de operação	230 V AC
Tensão de operação AC	230 V
Tolerância de tensão CA 50 Hz	-10% / +10%
Comando piloto	interno
Largura da válvula piloto	15 mm
Capacidade de retenção CA 50 Hz	1.6 VA
Potencia de conexión CA 50 Hz	2.2 VA
Duração de ligação	100 %
Temperatura ambiente mín.	-10 °C
Temperatura ambiente máx.	50 °C
Temperatura mín. do#fluido.	-10 °C
Temperatura máx. do#fluido.	50 °C
Fluido	Ar comprimido
Teor de óleo do ar comprimido min.	5 mg/m ³
Teor de óleo do ar comprimido máx.	25 mg/m ³
Tamanho máx. da partícula	5 µm
Parafusos de fixação	M4 com sextavado interno
Momento de aperto do parafuso de fixação	2.5 Nm
Tolerância torque de aperto	±0,5
Peso	0.27 kg

Material

Material de caixa	Aço inoxidável
Superfície Caixa	temperado
Material de vedações	Borracha de acrilonitrila butadieno
Material placa dianteira	Alumínio
Material placa final	Poliamida
N° de material	0820030060

Informações técnicas

Aviso: o produto só deve ser operado com ar comprimido lubrificado.

A pressão de comando mínima deve ser alcançada, caso contrário podem ser verificadas comutações incorretas e, eventualmente, falha nas válvulas!

O ponto de condensação de pressão deve ser pelo menos 15 °C abaixo da temperatura ambiente e do fluido e um máximo de 3 °C .

O teor de óleo do ar comprimido deve permanecer constante durante toda a vida útil.

Por favor, use exclusivamente óleos autorizados pela AVENTICS. Para mais informações consulte o documento "Informações técnicas" (disponíveis no <https://www.emerson.com/en-us/support>).

Dimensões

