

0820025330

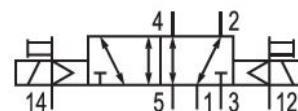
Série IS12, taille 2

Qn max. [[2500] l/min]

Commande électr.

Commande pneumatique

Largeur [[56] mm]



Données techniques

Secteur	Industrie
Commande	électrique
Débit nominal Qn	2500 l/min
Sortie raccord d'air comprimé	Plaque de base ISO 5599-1
Pression de service min.	-0.9 bar
Pression de service maxi	10 bar
Tension de service des équipements	24 V CC
Tension de service CC	24 V
Tolérance de tension CC	-10% / +10%
Commande manuelle	Sans crantage
Raccordement électrique type	Connecteur
Raccordement électrique, taille	M12
Raccordement électrique, Nombre de pôles	À 3 pôles
Élément de commande	Bistable
Principe d'étanchéité	à étanchéification souple
Pilote	Externe
Normes	ISO 5599-1
Largeur du distributeur pilote	15 mm
Type de construction du distributeur	Distributeur à tiroir chevauchement positif

Principe de montage en batterie	Principe de plaque de base simple
Type de raccordement	Raccordement sur embase
Rappel automatique	Avec piston différentiel
Entrée raccord d'air comprimé	Plaque de base ISO 5599-1
Raccord d'air comprimé échappement	Plaque de base ISO 5599-1
Raccord d'air comprimé pilote entrée	Plaque de base ISO 5599-1
Raccord d'air comprimé pilot échappement	Plaque de base ISO 5599-1
Puissance absorbée CC	0.35 W
Résistance nominale	1480 Ω
Taille	ISO 2
Pression de pilotage mini	1 bar
Pression de pilotage maxi	10 bar
Température ambiante min.	0 °C
Température ambiante max.	50 °C
Température min. du fluide	0 °C
Température max. du fluide	50 °C
Fluide	Air comprimé
Taille de particule max.	5 μm
Teneur en huile de l'air comprimé min.	0 mg/m ³
Teneur en huile de l'air comprimé Maxi.	5 mg/m ³
Indice de protection avec raccord	IP65
LED d'affichage du statut	Jaune
Durée de mise en circuit	100 %
Vis de fixation	M6 à six pans creux
Couple de serrage de la vis de fixation	4 Nm
Poids	0.54 kg
Matériau boîtiers	Polyamide
Matériau joints	Caoutchouc nitrile (NBR)
Matériau plaque frontale	Polyamide
Référence	0820025330

Informations techniques

La pression de pilotage minimale min. doit être respectée, sans quoi des commutations intempestives et, le cas échéant, une panne des distributeurs sont susceptibles de se produire !

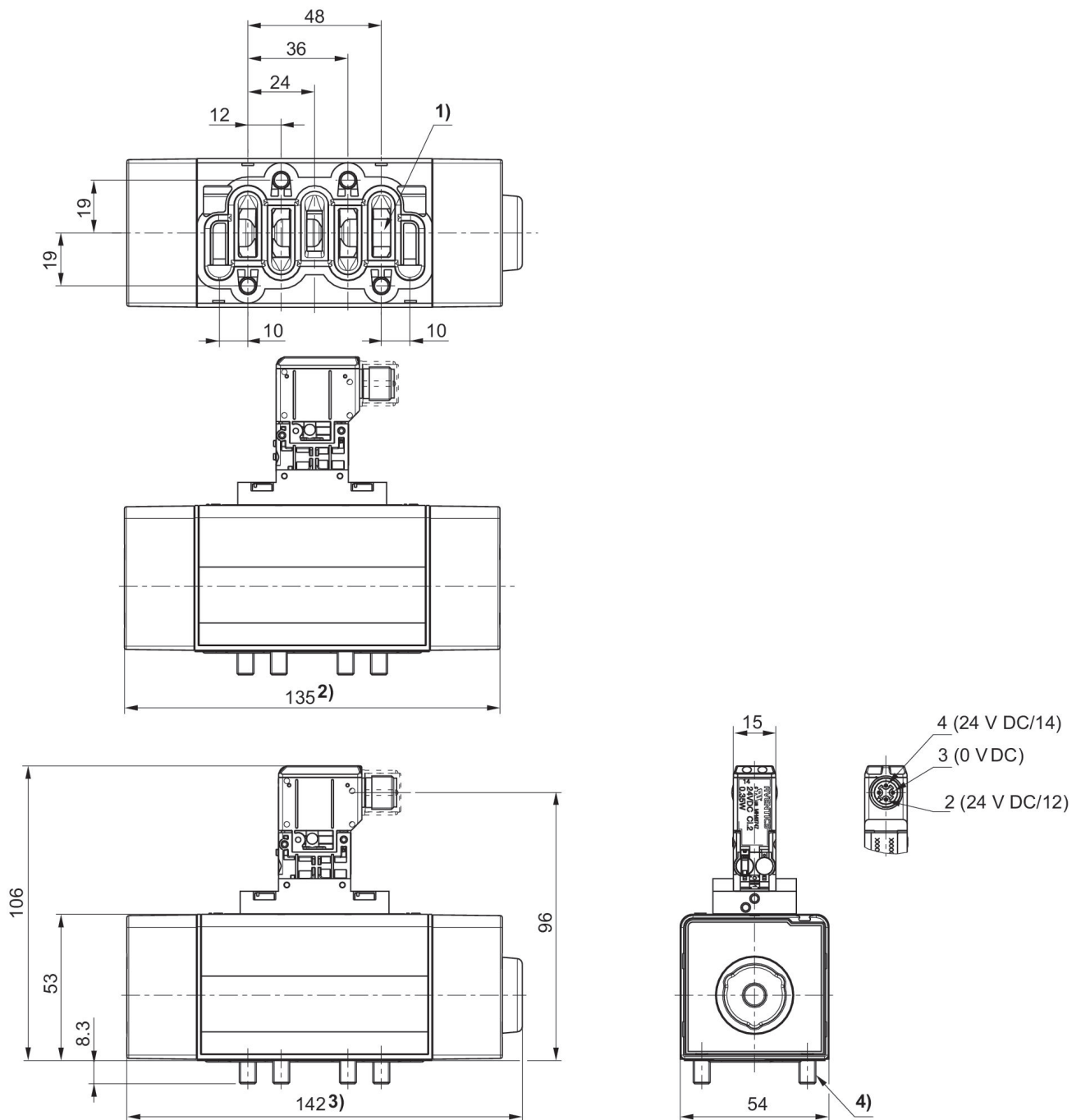
Le point de rosée sous pression doit se situer à au moins 15 °C sous la température ambiante et la température du fluide et peut atteindre max. 3 °C .

La teneur en huile de l'air comprimé doit rester constante tout au long de la durée de vie.

Exclusivement utiliser des huiles autorisées par AVENTICS. Pour de plus amples informations, se reporter au document « Informations techniques » (disponible dans le <https://www.emerson.com/en-us/support>).

Puissance de mise en marche : 1 W pour 40 ms

Dimensions



- 1) Selon ISO 5599-1
- 2) Avec rappel pneumatique
- 3) Avec rappel par ressort
- 4) 4 vis M4x40 DIN 912