

5/2方向制御弁, シリーズ IS12, サイズ 1

0820024463

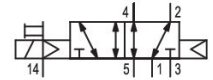
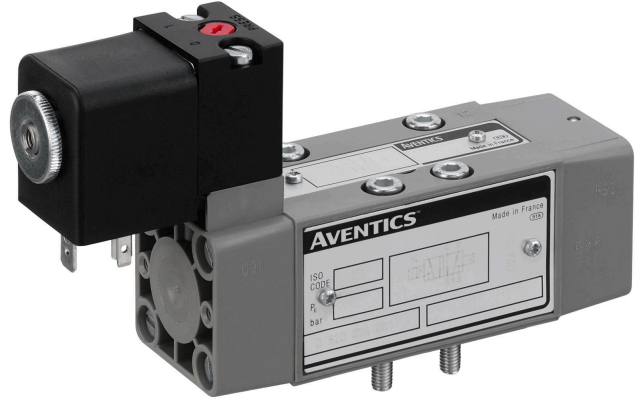
シリーズ
IS12、サイ
ズ 1

2025-02-10

- Qn max. 2500 l/min
- 電気制御
- 空圧制御
- 幅 42 mm, 56 mm

シリーズ IS12、サイズ 1

AVENTICS IS12 シリーズは、バルブ規格 ISO 5599-1 に準拠しています。このシリーズは、フォーム A または中央の M12 コネクタを備えたサイズ 1 および 2 の電気制御 ISO バルブを提供します。



技術データ

ブランチ

作動

定格吐出 Qn

圧縮空気ポート 出力

作動圧力 (最小)

作動圧力の最大値

手動操作

電気接続 タイプ

電気接続 サイズ

作動エレメント

封止原則

パイロット

ATEX

規格

パイロット弁幅

型式 弁

インターロック原則

接続タイプ

リセット

産業

電気

1060 l/min

ベースプレート ISO 5599-1

-0.9 bar

10 bar

一時停止なし

プラグ

EN 175301-803、型 A

両側作動

軟質封止

外部

ATEX でオプション

ISO 5599-1

30 mm

スプール弁、ポジティブオーバーラップ

ベースプレートの原則 1x

プレート接続

空気ばね戻り付き

5/2方向制御弁, シリーズ IS12, サイズ 1

0820024463

シリーズ
IS12、サイ
ズ1

2025-02-10

圧縮空気 ポート 入力	ベースプレート ISO 5599-1
圧縮空気ポート 排気	ベースプレート ISO 5599-1
制御接口 入力パイロット 入力	ベースプレート ISO 5599-1
圧縮空気ポートパイロット 排気	ベースプレート ISO 5599-1
標準バルブ	コイルなし基本弁
サイズ	ISO 1
制御圧力、最小	2 bar
制御圧力、最大	10 bar
最少周囲温度	-10 °C
最高周囲温度	50 °C
最小の媒体温度	-10 °C
最大の媒体温度	50 °C
中間	圧縮空気
最大粒子サイズ	5 µm
圧縮空気のオイル含有量 最小	0 mg/m ³
圧縮空気のオイル含有量 最大	5 mg/m ³
コネクタ付保護法	IP65
互換性指数	54
起動時間	100 %
Typ. (代表値) スイッチオン時間	18 ms
Typ. (代表値) スイッチオフ時間	33 ms
固定ねじ	M5 六角ソケット付き
固定ねじの締め付けトルク	2.2 Nm
重量	0.27 kg
材質 ハウジング	ポリアミド
材質 ガスケット	アクリルニトリル・ブタジエンゴム
材質 フロントプレート	ポリアミド
マテリアル番号	0820024463

技術情報

ATEX オプション: ATEX バリエーションは、コイルが付いていない基本弁と ATEX コイルを組み合わせて製作できます。ATEX 記号: ATEX コイルのカタログを参照してください。

最小制御圧力に従ってください。従わない場合、切り換えに不備が発生し、弁が正しく機能しないおそれがあります！

圧力露点は、環境温度および媒体温度を最低 15 °C 下回る必要があります。最高温度は 3 °C です。

圧縮空気のオイル含有量は、寿命全体をとおして一定である必要があります。

AVENTICS が承認するオイルのみをお使いください。詳細は、「技術情報」という文書をご覧ください (<https://www.emerson.com/en-us/support> にございます)。

5/2方向制御弁, シリーズ IS12, サイズ 1

0820024463

シリーズ
IS12、サイ
ズ1

2025-02-10

寸法

