

Valvola 5/2, Serie IS12, taglia 1

0820024453

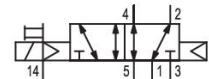
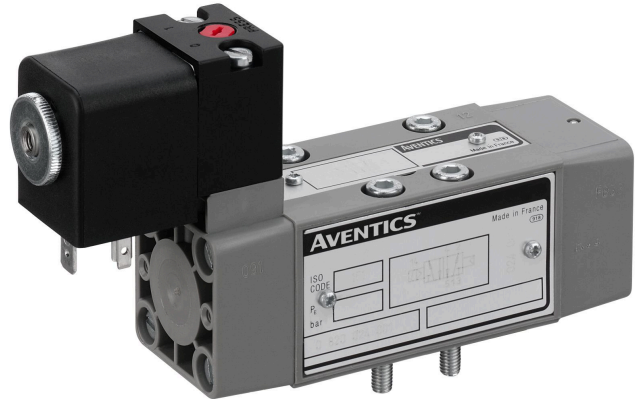
Serie IS12,
taglia 1

2025-02-10

- Qn max. 2500 l/min
- Comando elettrico
- Comando pneumatico
- Larghezza 42 mm, 56 mm

Serie IS12, taglia 1

La serie IS12 AVENTICS è conforme allo standard ISO 5599-1 per le valvole. Tale serie offre valvole ISO a controllo elettrico di dimensioni 1 e 2 con connettori di formato A o centrali M12.



Dati tecnici

Settore

Azionamento

Portata nominale Qn

attacco aria compressa uscita

Pressione di esercizio min.

Pressione di esercizio max

Azionamento manuale

Attacco elettrico tipo

Attacco elettrico taglia

Elemento di comando

Principio di tenuta

Pilotaggio

Norme

Larghezza valvola pilota

Tipo di valvola

Principio di montaggio in batteria

Tipo di raccordo

Reset

Attacco aria compressa ingresso

Industria

elettrico

1060 l/min

Piastra base ISO 5599-1

-0.9 bar

10 bar

senza ritenzione

Connettore

EN 175301-803, forma A

bistabile

con chiusura non a tenuta

esterno

ISO 5599-1

30 mm

Valvola a cassetto sovrapposizione positiva

Principio della piastra base semplice

attacco a piastra

con ritorno a molla pneumatica

Piastra base ISO 5599-1

scarico raccordo aria compressa	Piastra base ISO 5599-1
Raccordo aria compressa pilotaggio ingresso	Piastra base ISO 5599-1
Conexión de aire comprimido pilotaggio scarico	Piastra base ISO 5599-1
Dotazione valvola base	valvola base senza bobina
grandezza	ISO 1
pressione di pilotaggio min.	2 bar
Pressione di pilotaggio max.	10 bar
Temperatura ambiente min.	-10 °C
Temperatura ambiente max.	50 °C
Temperatura del fluido min.	-10 °C
Temperatura del fluido max.	50 °C
Fluido	Aria compressa
Dimensione max. particella	5 µm
Contenuto di olio dell'aria compressa min.	0 mg/m ³
Contenuto di olio dell'aria compressa max.	5 mg/m ³
Tipo di protezione con raccordo	IP65
Indice di compatibilità	52
Rapporto d'inserzione	100 %
Tempo d'inserzione tipico	18 ms
Tempo di disinserzione tipico	33 ms
Viti di fissaggio	M5 con esagono incassato
Coppia di serraggio della vite di fissaggio	2.2 Nm
Peso	0.27 kg
Materiale corpo	Poliammide
Materiale guarnizioni	Gomma acrilonitrile-butadiene
Materiale piastra frontale	Poliammide
Codice	0820024453

Informazioni tecniche

opzionalmente in ATEX: variante ATEX generabile mediante la combinazione della valvola base senza bobina con una bobina ATEX. Marchio ATEX: vedere il foglio di catalogo delle bobine ATEX.

Non è consentito non raggiungere la pressione di pilotaggio min., poiché altrimenti è possibile che si verifichino commutazioni errate ed eventualmente guasti alle valvole!

Il punto di rugiada in pressione deve essere inferiore alla temperatura ambiente e a quella del fluido di almeno 15 °C e non superare il valore di 3 °C .

Il contenuto di olio dell'aria compressa deve rimanere costante per tutta la durata.

Utilizzare esclusivamente oli omologati da AVENTICS. Per maggiori informazioni consultare il documento "Informazioni tecniche" (disponibile nel <https://www.emerson.com/en-us/support>).

Valvola 5/2, Serie IS12, taglia 1

0820024453

Serie IS12,
taglia 1

2025-02-10

Dimensioni

