

Válvula distribuidora 5/2, Serie IS12, tamaño 1

0820024451

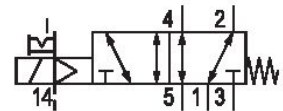
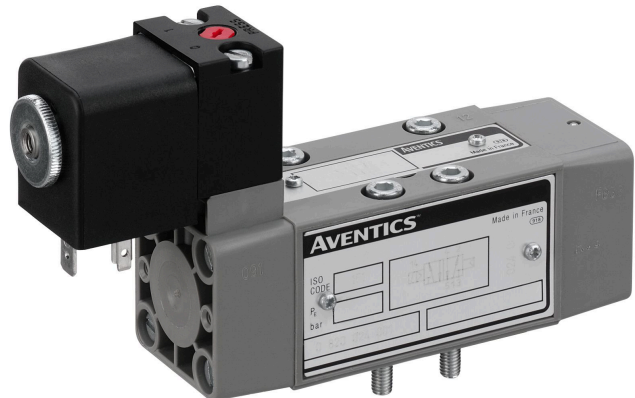
Serie IS12,
tamaño 1

2025-02-10

- Qn max. 2500 l/min
- Pilotaje eléctrico
- Pilotaje neumático
- Anchura 42 mm, 56 mm

Serie IS12, tamaño 1

La serie IS12 de AVENTICS cumple con el estándar ISO 5599-1 de las válvulas. La serie ofrece válvulas ISO controladas eléctricamente de tamaño 1 y 2 con conectores centrales M12 o de forma A.



Datos técnicos

Sector	Industria
Accionamiento	eléctrico
Caudal nominal Qn	1060 l/min
conexión de aire comprimido salida	Placa base ISO 5599-1
Presión de funcionamiento mín.	-0.9 bar
Presión de funcionamiento máx.	10 bar
Accionamiento auxiliar manual	encajando
Conexión eléctrica tipo	Enchufe
Attacco elettrico tamaño	EN 175301-803, forma A
Elemento de accionamiento	biestable
Principio de obturación	hermetizante suave
Pilotaje	exterior
Normas	ISO 5599-1
Anchura de válvula de pilotaje previo	30 mm
Tipo de válvula	Válvula de corredera manual, solapamiento positivo
Principio de unión	Principio de placa base simple
Tipo de conexión	conexión por placas
Reposición	Con reposición por resorte
Conexión de aire comprimido entrada	Placa base ISO 5599-1

conexión de aire comprimido escape	Placa base ISO 5599-1
Conexión de aire comprimido pilotaje entrada	Placa base ISO 5599-1
Conexión de aire comprimido pilotaje escape	Placa base ISO 5599-1
Válvula de base del equipo	válvula de base sin bobina
tamaño de construcción	ISO 1
Presión de pilotaje mín.	2.2 bar
Presión de pilotaje máx.	10 bar
Temperatura ambiente mín.	-10 °C
Temperatura ambiente máx.	50 °C
Temperatura del medio mín.	-10 °C
Temperatura del medio máx.	50 °C
Fluido	Aire comprimido
Tamaño de partículas máx.	5 µm
Contenido de aceite del aire comprimido min.	0 mg/m ³
Contenido de aceite del aire comprimido máx.	5 mg/m ³
Tipo de protección con conexión	IP65
Índice de compatibilidad	52
Duración de conexión	100 %
Tiempo de conexión típ.	18 ms
Tiempo de desconexión típ.	40 ms
Tornillos de fijación	M5 con hexágono interior
Par de apriete del tornillo de fijación	2.2 Nm
Peso	0.28 kg
Material carcasa	Poliamida
Material juntas	Caucho de acrilnitrilo butadieno
Material placa frontal	Poliamida
N° de material	0820024451

Información técnica

ATEX opcional: la variante ATEX se puede fabricar combinando la válvula de base sin bobina con la bobina ATEX. Identificación ATEX: véase la hoja de catálogo de bobinas ATEX.

La presión de pilotaje mín. debe alcanzarse, ya que, de lo contrario, podrían producirse conexiones erróneas y, dado el caso, un fallo de válvulas.

El punto de condensación de presión se debe situar como mínimo 15 °C por debajo de la temperatura ambiental y del medio, y debe ser como máx. de 3 °C .

El contenido de aceite del aire comprimido debe permanecer constante durante toda la vida útil.

Utilice solo aceites permitidos por AVENTICS. Encontrará más información en el documento "Información técnica" (disponible en el <https://www.emerson.com/en-us/support>).

Válvula distribuidora 5/2, Serie IS12, tamaño 1

Serie IS12,
tamaño 1

0820024451

2025-02-10

Dimensiones

