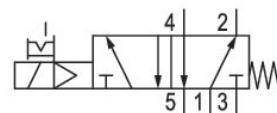
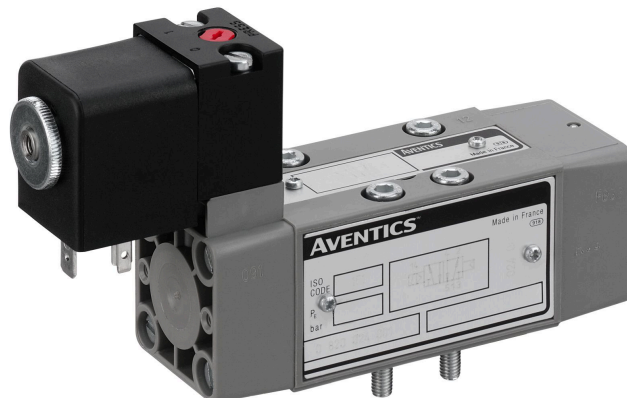


0820024028

Série IS12, taille 1

La série IS12 AVENTICS est conforme à la norme ISO 5599-1 relative aux distributeurs. La série est composée de distributeurs ISO à commande électrique de taille IOS1 et 2 avec des connecteurs de forme A ou M12 centraux.



Données techniques

Secteur	Industrie
Commande	électrique
Débit nominal Qn	1060 l/min
Sortie raccord d'air comprimé	Plaque de base ISO 5599-1
Pression de service min.	2.2 bar
Pression de service maxi	10 bar
Tension de service des équipements	110 V AC
Tension de service CA à 50 Hz	110 V
Tension de service CA à 60 Hz	110 V
Tolérance de tension CA 50 Hz	-10% / +10%
Tolérance de tension CA 60 Hz	-10% / +10%
Commande manuelle	À crantage
Raccordement électrique type	Connecteur
Raccordement électrique, taille	EN 175301-803, forme A
Élément de commande	Monostable
Principe d'étanchéité	à étanchéification souple
Pilote	Interne
Normes	ISO 5599-1
Largeur du distributeur pilote	30 mm

0820024028

Type de construction du distributeur	Distributeur à tiroir chevauchement positif
Principe de montage en batterie	Principe de plaque de base simple
Type de raccordement	Raccordement sur embase
Rappel automatique	Avec rappel par ressort
Entrée raccord d'air comprimé	Plaque de base ISO 5599-1
Raccord d'air comprimé échappement	Plaque de base ISO 5599-1
Raccord d'air comprimé pilote entrée	Plaque de base ISO 5599-1
Raccord d'air comprimé pilot échappement	Plaque de base ISO 5599-1
Puissance de maintien CA 50 Hz	8 VA
Puissance de maintien CA 60 Hz	5.6 VA
Puissance de mise en marche CA 50 Hz	11.5 VA
Puissance de mise en marche CA 60 Hz	9.5 VA
Résistance nominale	530 Ω
Taille	ISO 1
Pression de pilotage mini	2.2 bar
Pression de pilotage maxi	10 bar
Température ambiante min.	-10 °C
Température ambiante max.	50 °C
Température min. du fluide	-10 °C
Température max. du fluide	50 °C
Fluide	Air comprimé
Taille de particule max.	5 μm
Teneur en huile de l'air comprimé min.	0 mg/m ³
Teneur en huile de l'air comprimé Maxi.	5 mg/m ³
Indice de protection avec raccord	IP65
Index de compatibilité	15
Durée de mise en circuit	100 %
Temps de mise en route typ.	18 ms
Temps de déconnexion typ.	40 ms
Vis de fixation	M5 à six pans creux
Couple de serrage de la vis de fixation	2.2 Nm
Poids	0.37 kg
Matériau boîtiers	Polyamide
Matériau joints	Caoutchouc nitrile (NBR)
Matériau plaque frontale	Polyamide
Référence	0820024028

Informations techniques

En option en ATEX : variante ATEX fabricable en combinant la bobine ATEX avec le distributeur de base sans bobine. Marquage ATEX : voir page du catalogue sur les bobines ATEX.

La pression de pilotage minimale min. doit être respectée, sans quoi des commutations intempestives et, le cas échéant, une panne des distributeurs sont susceptibles de se produire !

Le point de rosée sous pression doit se situer à au moins 15 °C sous la température ambiante et la température du fluide et peut atteindre max. 3 °C .

La teneur en huile de l'air comprimé doit rester constante tout au long de la durée de vie.

Exclusivement utiliser des huiles autorisées par AVENTICS. Pour de plus amples informations, se reporter au document « Informations techniques » (disponible dans le <https://www.emerson.com/en-us/support>).

Distributeur 5/2, Série IS12, taille 1

2024-03-18

0820024028

Dimensions

