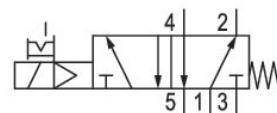
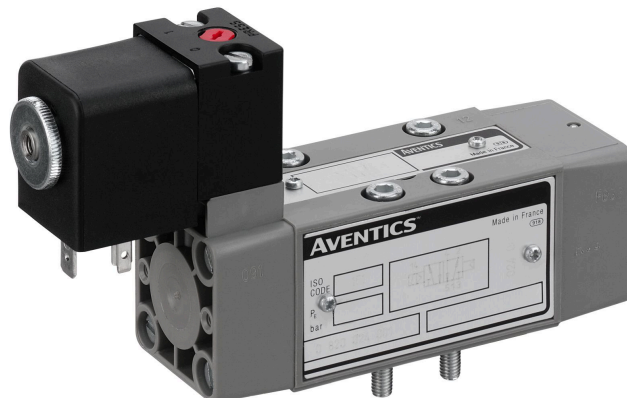


## Serie IS12, Größe 1

Die AVENTICS Baureihe IS12 entspricht der Ventilnorm ISO 5599-1. Die Baureihe bietet elektrisch geregelte ISO-Ventile der Größe IOS2 und 2 mit Form A oder zentralen M12 Anschlüssen.



## Technische Daten

|                              |                                     |
|------------------------------|-------------------------------------|
| Branche                      | Industrie                           |
| Betätigung                   | elektrisch                          |
| Nenndurchfluss Qn            | 1060 l/min                          |
| Druckluftanschluss Ausgang   | Grundplatte ISO 5599-1              |
| Betriebsdruck min.           | 2.2 bar                             |
| Betriebsdruck max.           | 10 bar                              |
| Betriebsspannung             | 24 V DC                             |
| Betriebsspannung DC          | 24 V                                |
| Spannungstoleranz DC         | -10% / +10%                         |
| Handhilfsbetätigung          | rastend                             |
| Elektrischer Anschluss Typ   | Stecker                             |
| Elektrischer Anschluss Größe | EN 175301-803, Form A               |
| Betätigungsfunktion          | einseitig betätigt                  |
| Dichtprinzip                 | weich dichtend                      |
| Vorsteuerung                 | intern                              |
| Normen                       | ISO 5599-1                          |
| Vorsteuerventilbreite        | 30 mm                               |
| Bauart Ventil                | Schieberventil, überschneidungsfrei |
| Verblockungsprinzip          | Grundplattenprinzip 1-fach          |

# 5/2-Wegeventil, Serie IS12, Größe 1

2024-03-18

0820024026

---

|  |                                |
|--|--------------------------------|
| Anschlussart                               | Plattenanschluss               |
| Rückstellung                               | Mit Federrückstellung          |
| Druckluftanschluss Eingang                 | Grundplatte ISO 5599-1         |
| Druckluftanschluss Entlüftung              | Grundplatte ISO 5599-1         |
| Druckluftanschluss Vorsteuerung Eingang    | Grundplatte ISO 5599-1         |
| Druckluftanschluss Vorsteuerung Entlüftung | Grundplatte ISO 5599-1         |
| Leistungsaufnahme DC                       | 4.5 W                          |
| Nennwiderstand                             | 128 $\Omega$                   |
| Baugröße                                   | ISO 1                          |
| Steuerdruck min.                           | 2.2 bar                        |
| Steuerdruck max.                           | 10 bar                         |
| Umgebungstemperatur min.                   | -10 °C                         |
| Umgebungstemperatur max.                   | 50 °C                          |
| Mediumstemperatur min.                     | -10 °C                         |
| Mediumstemperatur max.                     | 50 °C                          |
| Medium                                     | Druckluft                      |
| Max. Partikelgröße                         | 5 $\mu\text{m}$                |
| Ölgehalt der Druckluft min.                | 0 mg/m <sup>3</sup>            |
| Ölgehalt der Druckluft max.                | 5 mg/m <sup>3</sup>            |
| Schutzart mit Anschluss                    | IP65                           |
| Kompatibilitätsindex                       | 15                             |
| Einschaltdauer                             | 100 %                          |
| typ. Einschaltzeit                         | 18 ms                          |
| typ. Ausschaltzeit                         | 40 ms                          |
| Befestigungsschrauben                      | M5 mit Innensechskant          |
| Anzugsmoment der Befestigungsschraube      | 2.2 Nm                         |
| Gewicht                                    | 0.37 kg                        |
| Werkstoff Gehäuse                          | Polyamid                       |
| Werkstoff Dichtungen                       | Acrylnitril-Butadien-Kautschuk |
| Werkstoff Frontplatte                      | Polyamid                       |
| Materialnummer                             | 0820024026                     |

## Technische Informationen

ATEX optional: ATEX-Variante herstellbar durch Kombination des Basisventils ohne Spule mit ATEX-Spule. ATEX-Kennzeichnung: siehe Katalogblatt ATEX-Spulen.

Der min. Steuerdruck darf nicht unterschritten werden, da es sonst zu Fehlschaltungen und ggf. Ventilausfall kommen kann!

Der Drucktaupunkt muss mindestens 15 °C unter der Umgebungs- und Mediumstemperatur liegen und darf max. 3 °C betragen.

Der Ölgehalt der Druckluft muss über die gesamte Lebensdauer konstant bleiben.

Verwenden Sie ausschließlich von AVENTICS zugelassene Öle. Weitere Informationen finden Sie im Dokument „Technische Informationen“ (erhältlich im <https://www.emerson.com/de-de/support>).

# 5/2-Wegeventil, Serie IS12, Größe 1

2024-03-18

0820024026

## Abmessungen

