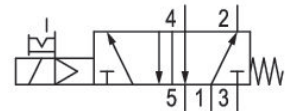
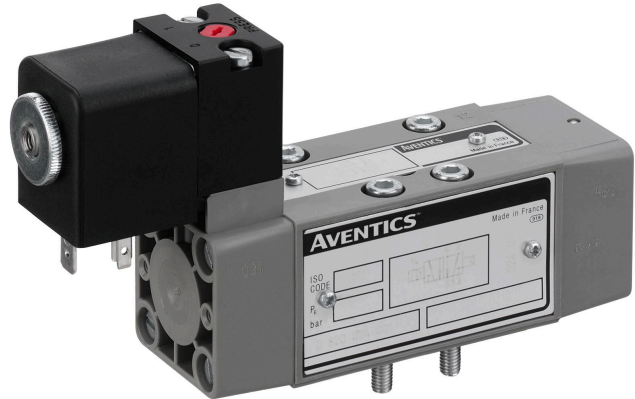


0820024025

## Série IS12, tamanho 1

A AVENTICS série IS12 cumpre a norma ISO 5599-1 sobre válvulas. A série oferece válvulas ISO com controle elétrico nos tamanhos IOS1 e 2 com conectores forma A ou M12 central.



## Dados técnicos

Setor	Indústria
acionamento	elétrico
Fluxo nominal Qn	1060 l/min
conexão de ar comprimido saída	Placa básica ISO 5599-1
Pressão de operação mín.	2.2 bar
Pressão de operação máx	10 bar
Tensão de operação	230 V AC
Tensão de operação AC	230 V
Tensão de operação AC	230 V
Tolerância de tensão CA 50 Hz	-10% / +10%
Tolerância de tensão CA 60 Hz	-10% / +10%
Acionamento manual auxiliar	retentor
Conexão elétrica tipo	Conector
Conexão elétrica tamanho	EN 175301-803, formato A
Elemento de acionamento	de acionamento unilateral
Princípio de estanquidade	com vedação mole
Comando piloto	interno
Normas	ISO 5599-1
Largura da válvula piloto	30 mm

# Válvula direcional 5/2, Série IS12, tamanho 1

2024-03-18

0820024025

Tipo de construção válvula	Válvula corredeira, sobreposição positiva
Princípio de bloqueio	Princípio de placas básicas 1x
Tipo de conexão	conexão de placa
Zeragem	Com reposicionamento por mola
Conexão de ar comprimido entrada	Placa básica ISO 5599-1
Saída de ar da conexão de ar comprimido	Placa básica ISO 5599-1
Conexão de ar comprimido Pilotaje entrada	Placa básica ISO 5599-1
Conexão de ar comprimido pilotaje exaustão de ar	Placa básica ISO 5599-1
Capacidade de retenção CA 50 Hz	8 VA
Capacidade de retenção CA 60 Hz	5.6 VA
Potencia de conexión CA 50 Hz	11.5 VA
Potência de acionamento CA 60 Hz	9.5 VA
Resistência nominal	2015 $\Omega$
tamanho	ISO 1
Pressão de comando mín.	2.2 bar
Pressão de comando máx.	10 bar
Temperatura ambiente mín.	-10 °C
Temperatura ambiente máx.	50 °C
Temperatura mín. do#fluido.	-10 °C
Temperatura máx. do#fluido.	50 °C
Fluido	Ar comprimido
Tamanho máx. da partícula	5 $\mu$ m
Teor de óleo do ar comprimido min.	0 mg/m <sup>3</sup>
Teor de óleo do ar comprimido máx.	5 mg/m <sup>3</sup>
Tipo de proteção com conexão	IP65
Índice de compatibilidade	15
Duração de ligação	100 %
Tempo tip. de ligação	18 ms
Tempo tip. de desligamento	40 ms
Parafusos de fixação	M5 com sextavado interno
Momento de aperto do parafuso de fixação	2.2 Nm
Peso	0.37 kg
Material de caixa	Poliamida
Material de vedações	Borracha de acrilonitrila butadieno
Material placa dianteira	Poliamida
N° de material	0820024025

## Informações técnicas

ATEX opcional: é possível montar uma variante ATEX combinando uma válvula de base sem bobina com uma bobina ATEX. Identificação ATEX: ver catálogo de bobinas ATEX.

A pressão de comando mínima deve ser alcançada, caso contrário podem ser verificadas comutações incorretas e, eventualmente, falha nas válvulas!

O ponto de condensação de pressão deve ser pelo menos 15 °C abaixo da temperatura ambiente e do fluido e um máximo de 3 °C .

O teor de óleo do ar comprimido deve permanecer constante durante toda a vida útil.

Por favor, use exclusivamente óleos autorizados pela AVENTICS. Para mais informações consulte o documento "Informações técnicas" (disponíveis no <https://www.emerson.com/en-us/support>).

# Válvula direcional 5/2, Série IS12, tamanho 1

2024-03-18

0820024025

## Dimensões

