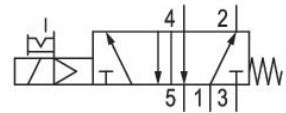
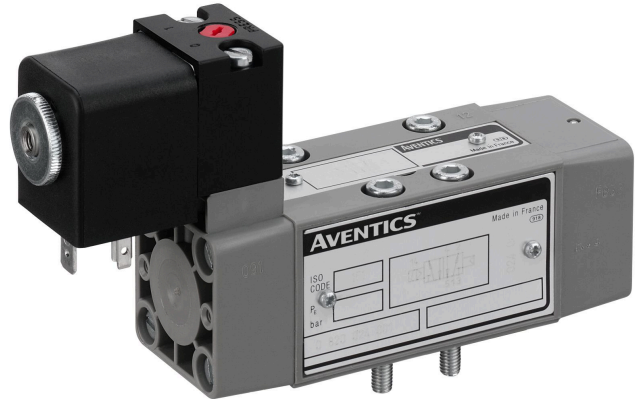


0820024025

## Serie IS12, taglia 1

La serie IS12 AVENTICS è conforme allo standard ISO 5599-1 per le valvole. Tale serie offre valvole ISO a controllo elettrico di dimensioni IOS1 e 2 con connettori di formato A o centrali M12.



## Dati tecnici

Settore	Industria
Azionamento	elettrico
Portata nominale Qn	1060 l/min
attacco aria compressa uscita	Piastra base ISO 5599-1
Pressione di esercizio min.	2.2 bar
Pressione di esercizio max	10 bar
Tensione di esercizio	230 V AC
Tensione di esercizio AC a 50 Hz	230 V
Tensione di esercizio AC a 60 Hz	230 V
Tolleranza tensione AC 50 Hz	-10% / +10%
Tolleranza tensione AC 60 Hz	-10% / +10%
Azionamento manuale	a ritenzione
Attacco elettrico tipo	Connettore
Attacco elettrico taglia	EN 175301-803, forma A
Elemento di comando	monostabile
Principio di tenuta	con chiusura non a tenuta
Pilotaggio	interno
Norme	ISO 5599-1
Larghezza valvola pilota	30 mm

# Valvola 5/2, Serie IS12, taglia 1

2024-03-18

0820024025

---

Tipo di valvola	Valvola a cassetto sovrapposizione positiva
Principio di montaggio in batteria	Principio della piastra base semplice
Tipo di raccordo	attacco a piastra
Reset	Con ritorno a molla
Attacco aria compressa ingresso	Piastra base ISO 5599-1
scarico raccordo aria compressa	Piastra base ISO 5599-1
Raccordo aria compressa pilotaggio ingresso	Piastra base ISO 5599-1
Conexión de aire comprimido pilotaggio scarico	Piastra base ISO 5599-1
Potenza di ritenuta AC 50 Hz	8 VA
Potenza di ritenuta AC 60 Hz	5.6 VA
Potenza d'inserzione AC 50 Hz	11.5 VA
Potenza d'inserzione AC 60 Hz	9.5 VA
Resistenza nominale	2015 $\Omega$
grandezza	ISO 1
pressione di pilotaggio min.	2.2 bar
Pressione di pilotaggio max.	10 bar
Temperatura ambiente min.	-10 °C
Temperatura ambiente max.	50 °C
Temperatura del fluido min.	-10 °C
Temperatura del fluido max.	50 °C
Fluido	Aria compressa
Dimensione max. particella	5 $\mu\text{m}$
Contenuto di olio dell'aria compressa min.	0 mg/m <sup>3</sup>
Contenuto di olio dell'aria compressa max.	5 mg/m <sup>3</sup>
Tipo di protezione con raccordo	IP65
Indice di compatibilità	15
Rapporto d'inserzione	100 %
Tempo d'inserzione tipico	18 ms
Tempo di disinserzione tipico	40 ms
Viti di fissaggio	M5 con esagono incassato
Coppia di serraggio della vite di fissaggio	2.2 Nm
Peso	0.37 kg
Materiale corpo	Poliammide
Materiale guarnizioni	Gomma acrilonitrile-butadiene
Materiale piastra frontale	Poliammide
Codice	0820024025

## Informazioni tecniche

opzionalmente in ATEX: variante ATEX generabile mediante la combinazione della valvola base senza bobina con una bobina ATEX. Marchio ATEX: vedere il foglio di catalogo delle bobine ATEX.

Non è consentito non raggiungere la pressione di pilotaggio min., poiché altrimenti è possibile che si verifichino commutazioni errate ed eventualmente guasti alle valvole!

Il punto di rugiada in pressione deve essere inferiore alla temperatura ambiente e a quella del fluido di almeno 15 °C e non superare il valore di 3 °C .

Il contenuto di olio dell'aria compressa deve rimanere costante per tutta la durata.

Utilizzare esclusivamente oli omologati da AVENTICS. Per maggiori informazioni consultare il documento "Informazioni tecniche" (disponibile nel <https://www.emerson.com/en-us/support>).

# Valvola 5/2, Serie IS12, taglia 1

2024-03-18

0820024025

## Dimensioni

