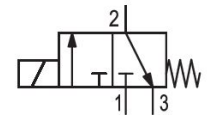


## Valvole direzionali serie DO AVENTICS

Le valvole serie DO AVENTICS rappresentano una soluzione semplice, affidabile e robusta per tutte le classiche funzioni ad azionamento pilotato con funzionamento elettrico diretto.



## Dati tecnici

Settore	Industria
Azionamento	elettrico
grandezza	DO22
Tipo di valvola	valvola a magnete
Principio di commutazione	3/2, con ritorno a molla
Funzione valvola	NC
Principio di tenuta	con chiusura non a tenuta
Tipo di raccordo	Valvola con piastra con attacco a tubo
Azionamento manuale	senza
Raccordo aria compressa	Piastra base
Attacco aria compressa ingresso	Piastra base
attacco aria compressa uscita	M5
Portata nominale Qn	61 l/min
Portata nominale Qn 1 a 2	61 l/min
Portata nominale Qn 2 a 3	74 l/min
Pressione di esercizio min.	0 bar

# Valvola 3/2, Serie DO22

0820019631

Serie DO

2024-01-29

---

Pressione di esercizio max	10 bar
Attacco elettrico tipo	Connettore
Attacco elettrico taglia	ISO 6952, forma B
Tipo di protezione con raccordo	IP65
Tensione di esercizio	24 V DC
Tensione di esercizio DC	24 V
Tolleranza di tensione DC	-10% / +10%
Larghezza della bobina	22 mm
Indice di compatibilità	14
Assorbimento di potenza DC	4.8 W
Rapporto d'inserzione	100 %
Temperatura ambiente min.	-10 °C
Temperatura ambiente max.	50 °C
Temperatura del fluido min.	-10 °C
Temperatura del fluido max.	50 °C
Fluido	Aria compressa
Contenuto di olio dell'aria compressa min.	0 mg/m <sup>3</sup>
Contenuto di olio dell'aria compressa max.	5 mg/m <sup>3</sup>
Dimensione max. particella	5 µm
Viti di fissaggio	M3
Peso	0.096 kg
<b>Materiale</b>	
Materiale corpo	Plastica
Materiale guarnizioni	Gomma al fluoro
Codice	0820019631

## Informazioni tecniche

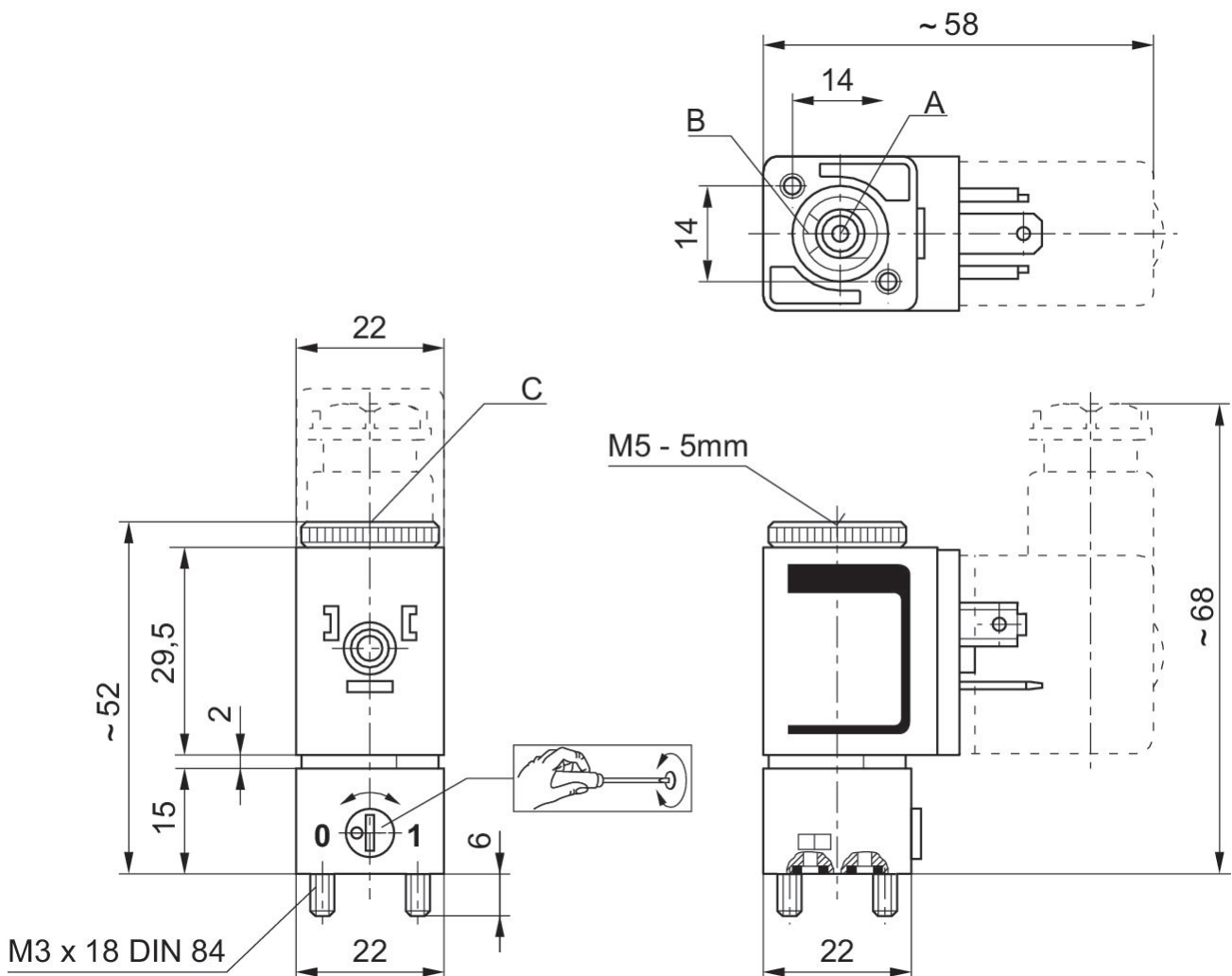
Non è consentito non raggiungere la pressione di pilotaggio min., poiché altrimenti è possibile che si verifichino commutazioni errate ed eventualmente guasti alle valvole!

Il punto di rugiada in pressione deve essere inferiore alla temperatura ambiente e a quella del fluido di almeno 15 °C e non superare il valore di 3 °C .

Il contenuto di olio dell'aria compressa deve rimanere costante per tutta la durata.

Utilizzare esclusivamente oli omologati da AVENTICS. Per maggiori informazioni consultare il documento "Informazioni tecniche" (disponibile nel <https://www.emerson.com/en-us/support>).

## Dimensioni



A = attacco 1  
B = Attacco 2  
C = attacco 3