

Multipolstecker, Serie CON-MP

0493871300

Serie CON-
MP mit
Kabel

2025-04-09

- Multipolsteckverbinder mit angeschlossenem Kabel
- Ansteuerung von Ventilsystemen, D-Sub-Stecker

AVENTICS Serie CON-MP Multipolanschlüsse mit Kabel

Mit der AVENTICS Serie CON-MP mit Kabel erhalten Sie Kabel mit Multipolanschlüssen wie das D-SUB mit diversen Polvarianten und unterschiedlichen Längen, die speziell für unsere dezidierten Ventilsystemserien optimiert wurden, z. B. für die Serie AV. Außerdem sind C/2-Steckverbinder für Ventilsysteme der Serie CL03 erhältlich.



Technische Daten

| | |
|--|-------------------|
| Branche | Industrie |
| Bauart | Multipolstecker |
| Kabel | mit Kabel |
| Betriebsspannung | 24 V DC |
| Betriebsspannung AC max. | 24 V DC |
| Elektrischer Anschluss 1, Typ | Buchse |
| Elektrischer Anschluss 1, Gewindegröße | C/2 |
| Elektrischer Anschluss 1, Anzahl Pole | 48-polig |
| Kabelabgang 1 | gewinkelt |
| Kabelabgang Winkel | 45° |
| Elektrischer Anschluss 2, Typ | offene Kabelenden |
| Elektrischer Anschluss 2, Anzahl Pole | 48-polig |
| Anzahl Leiter | 40 |
| Schirmung | ungeschirmt |
| Kabellänge L | 10 m |
| Schutzart | IP69K |
| Umgebungstemperatur min. | 0 °C |
| Umgebungstemperatur max. | 50 °C |
| Strom, max. | 3 A |

Multipolstecker, Serie CON-MP

0493871300

Serie CON-
MP mit
Kabel

2025-04-09

| | |
|-------------------|----------------------|
| Leiterquerschnitt | 0.34 mm ² |
| Kabel-Ø | 13.5 mm |
| Gewicht | 2.948 kg |

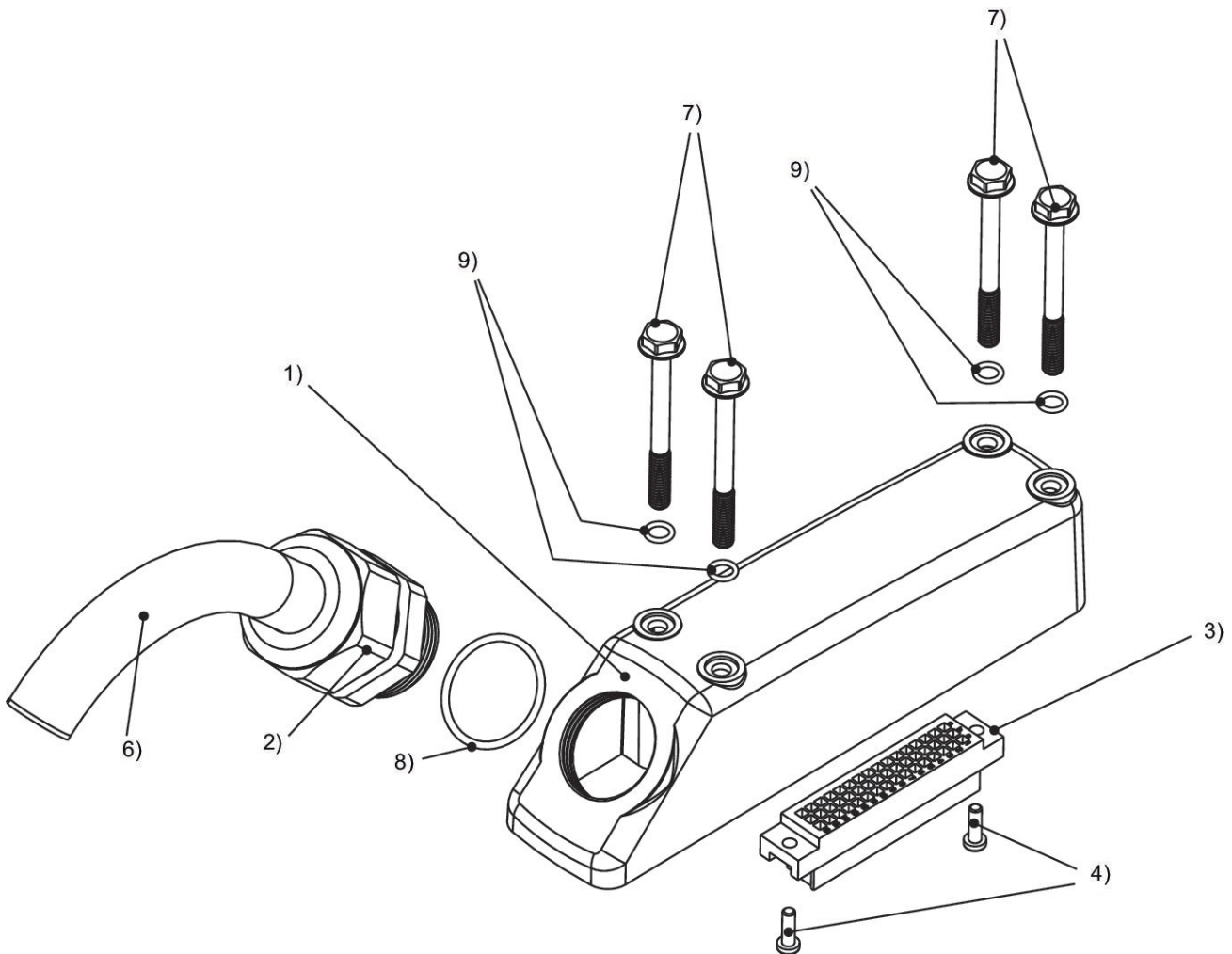
Werkstoff

| | |
|----------------------------|------------------|
| Werkstoff Gehäuse | Polyamid |
| Werkstoff Kabelummantelung | Polyvinylchlorid |
| Materialnummer | 0493871300 |

Technische Informationen

Die angegebene Schutzart gilt ausschließlich in montiertem und geprüftem Zustand.
max. 16 Ventile

Abmessungen



1) Gehäuse 2) Verschraubung 3) Gehäuse für C/2 Stecker 4) Schrauben 5) Dichtung 6) Kabel 7) Schrauben 8) Dichtung 9) Dichtung

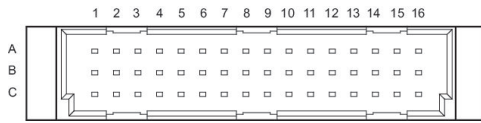
Multipolstecker, Serie CON-MP

0493871300

Serie CON-
MP mit
Kabel

2025-04-09

PIN-Belegung und Kabelfarben



PIN-Belegung und Kabelfarben, 48-polig

| Pin Farbe | A | B | C |
|-----------|--------------|---------------|---------------|
| 1 | nicht belegt | weiss | braun |
| 2 | rot/blau | grün | gelb |
| 3 | weiss/blau | grau | rosa |
| 4 | braun/blau | rot | schwarz |
| 5 | grün/blau | violett | grau/rosa |
| 6 | gelb/blau | weiss/grün | braun/grün |
| 7 | grau/blau | weiss/gelb | gelb/braun |
| 8 | rosa/blau | weiss/grau | grau/braun |
| 9 | blau | weiss/rosa | rosa/braun |
| 10 | nicht belegt | weiss/rot | braun/rot |
| 11 | nicht belegt | weiss/schwarz | braun/schwarz |
| 12 | nicht belegt | grau/grün | gelb/grau |
| 13 | nicht belegt | rosa/grün | gelb/rosa |
| 14 | nicht belegt | grün/rot | gelb/rot |
| 15 | nicht belegt | grün/schwarz | gelb/schwarz |
| 16 | nicht belegt | grau/rot | rosa/rot |